



Algemene beschrijving

Door zijn enorme afmeting is de reuzenberenklauw, een niet te missen schermbloemige kruidachtige plant. Hij kan tot wel 4 meter hoog worden. De bladeren zijn tot een meter lang en scherp getand met aan de onderkant stevige haren.

Groeiomstandigheden

Niet kieskeurig. Bloeit in de periode juni - september.

Risico's

Reuzenberenklauw produceert grote hoeveelheden zaad dat lang kiemkrachtig blijft. Voor mensen kan het sap tot verbranding van de huid leiden.



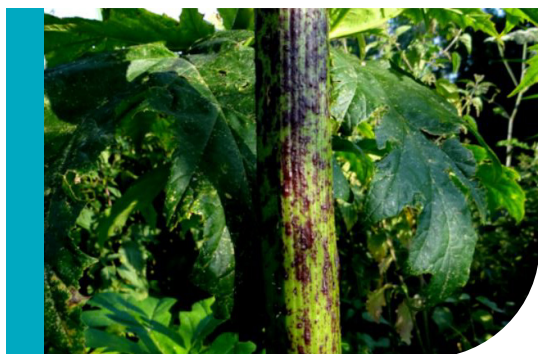
Verspreide bladstand geldt voor de bladeren aan de opstijgende stengels; de drijvende bladeren vormen rozetten.



De bloeiwijze bestaat uit grote samengestelde schermen met wie bloemen. Er kunnen tot wel vijftig schermpjes in een samengesteld scherm staan.



De holle stengels zijn 5-10 cm in doorsnede en zijn purper gevlekt. Op de stevige rechtopstaande stengel staan brandharen, die een flinke allergische reactie kunnen veroorzaken bij aanraking.



In de knop worden de schermen bedekt door schede-achtige dunne bladeren die na het verwelken zichtbaar blijven.

