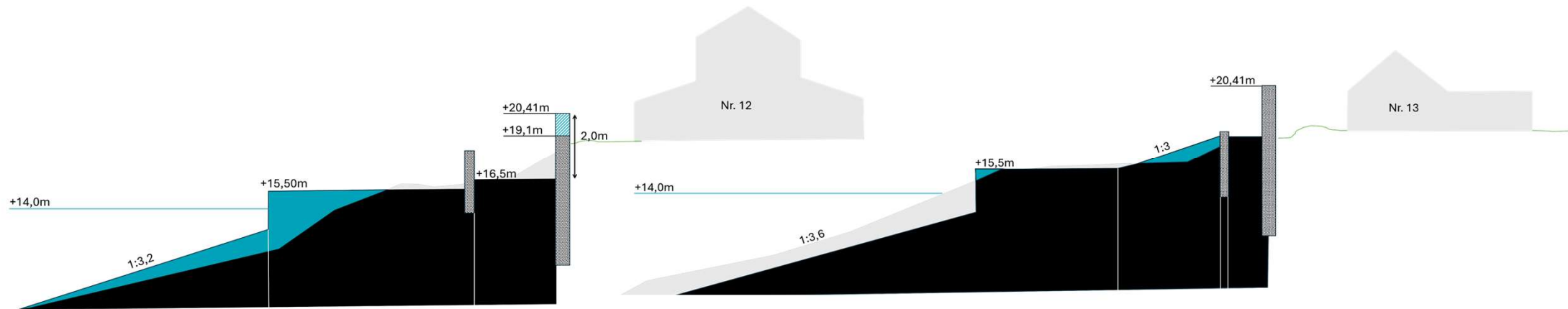
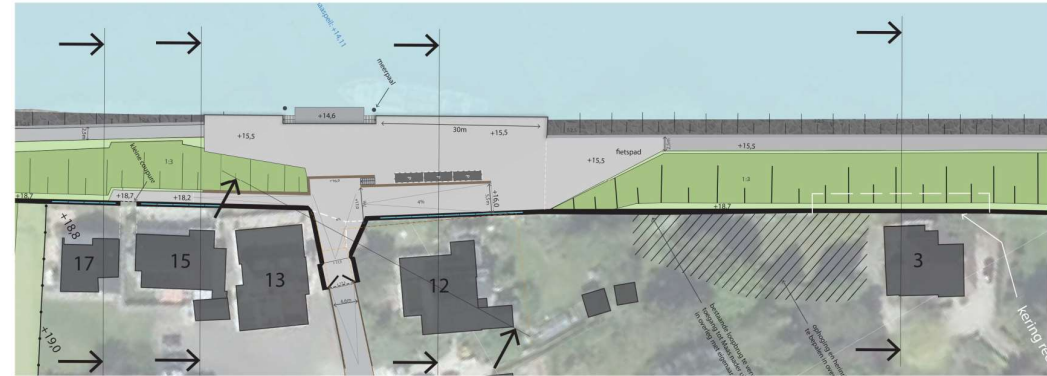


Dijkvak 3



Dijkvak 3

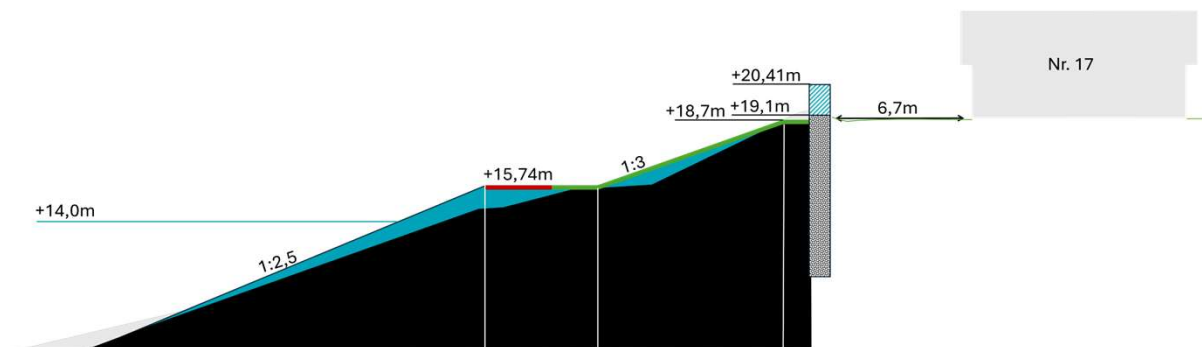
Loswal



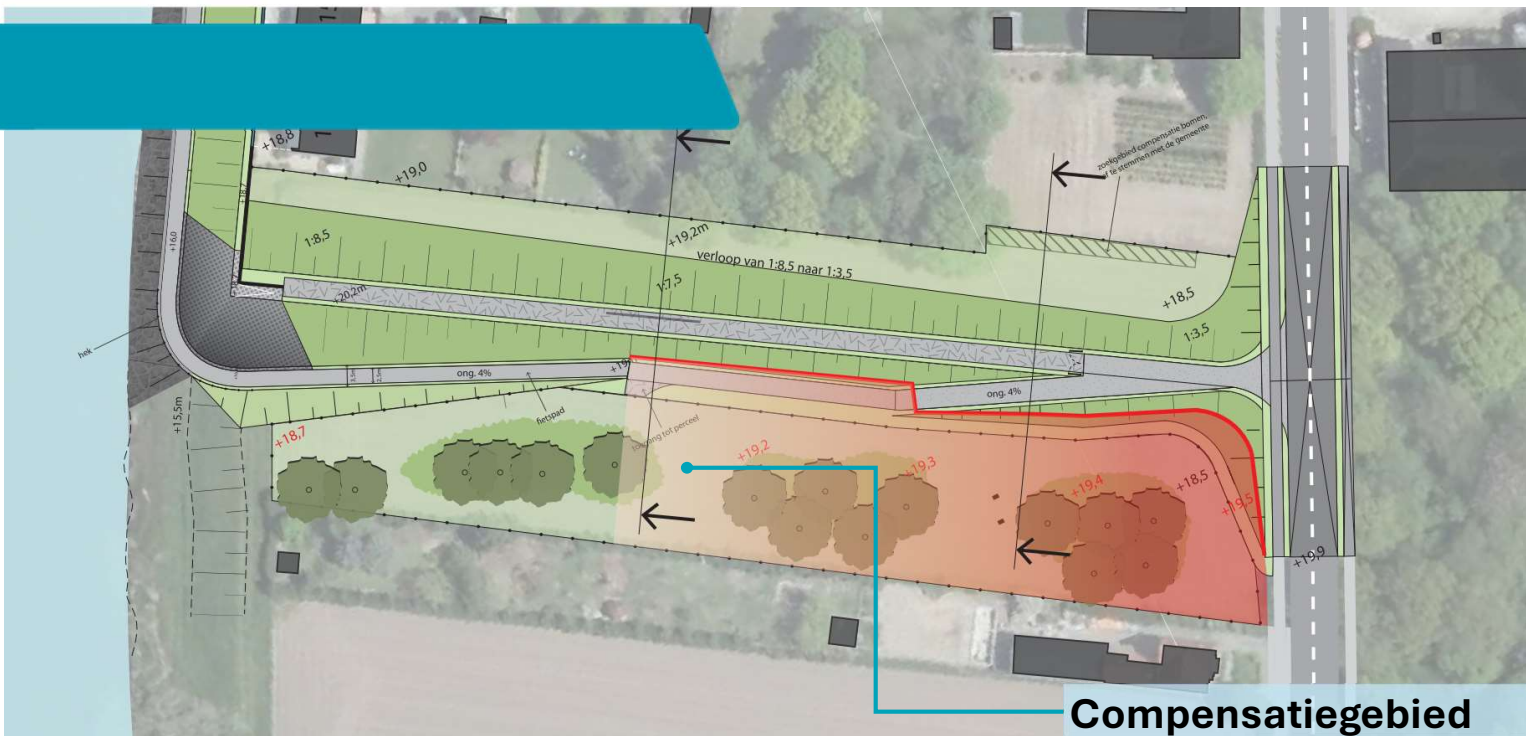
Loswal

De loswal fungeert als rustplaats langs de Maas en vormt een verbinding tussen het dorp en de rivier.

- Aansluiting op fietspad
- Parkeerplaatsen
- Innamepunt voor bluswater door de lokale brandweer

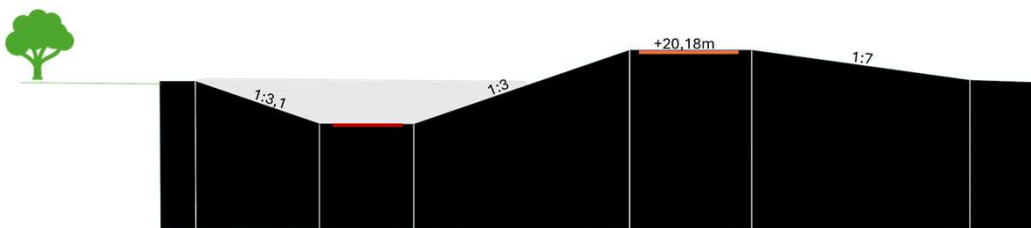


Dijkvak 1/2

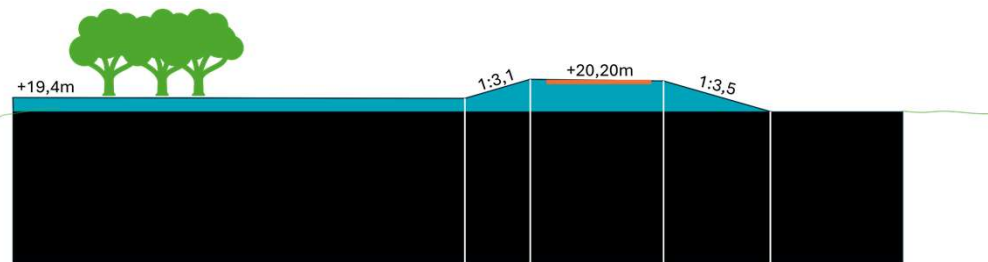


Compensatiegebied

Voor de bomen die gekapt moeten worden, komt aan de teen van dijkvak 1/2 een compensatiegebied waar minimaal 15 bomen compensatie moeten worden. De te planten bomen bestaan uit zomer en wintereik, es, beuk en populier bomen.

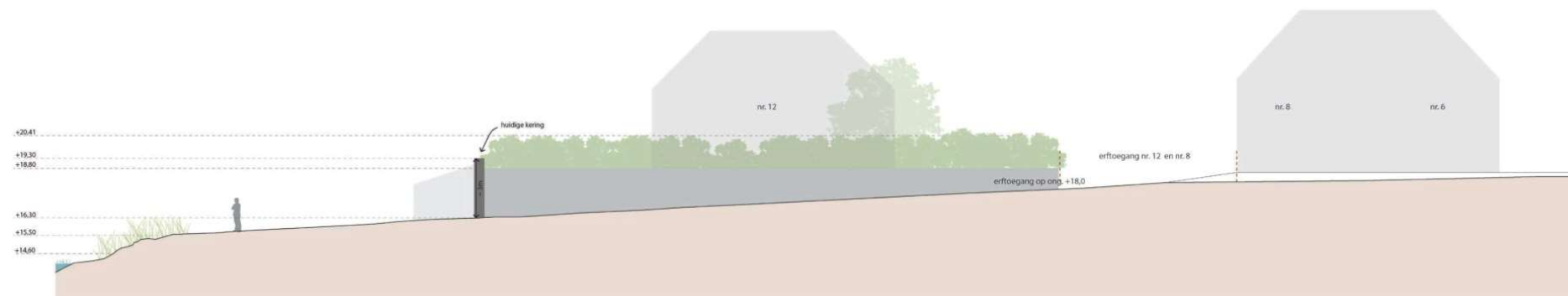


Dijkvak 2

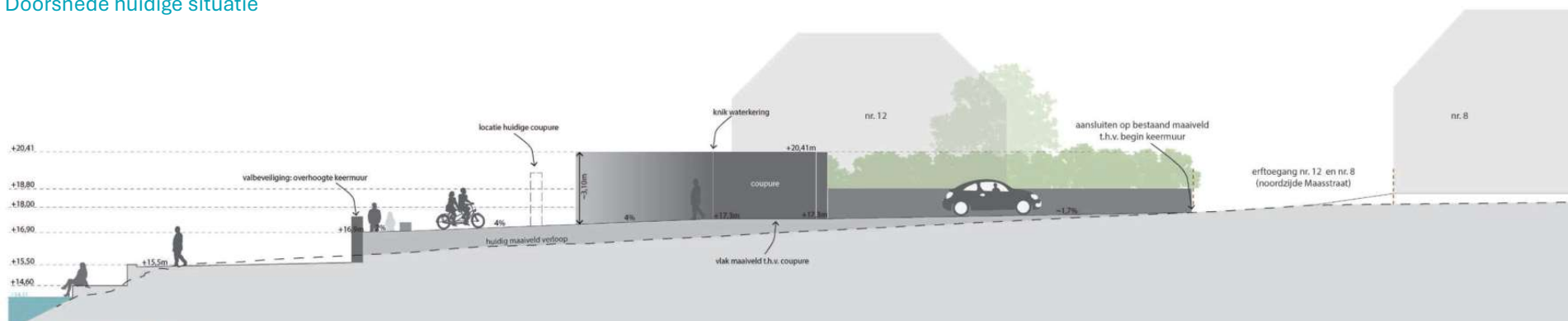


Dijkvak 1

Coupure



Doorsnede huidige situatie



Doorsnede referentie ontwerp



Boven aanzicht referentie ontwerp