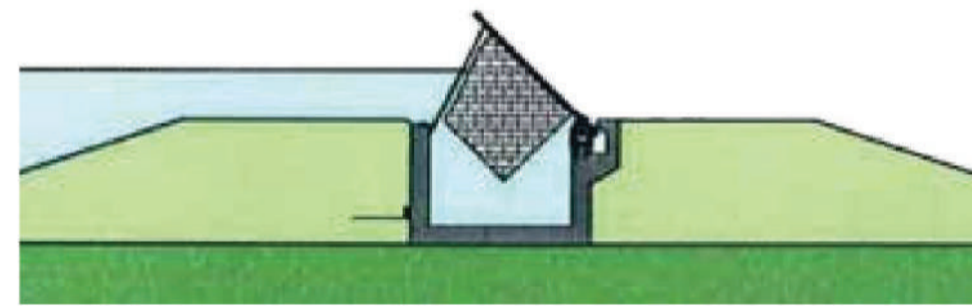


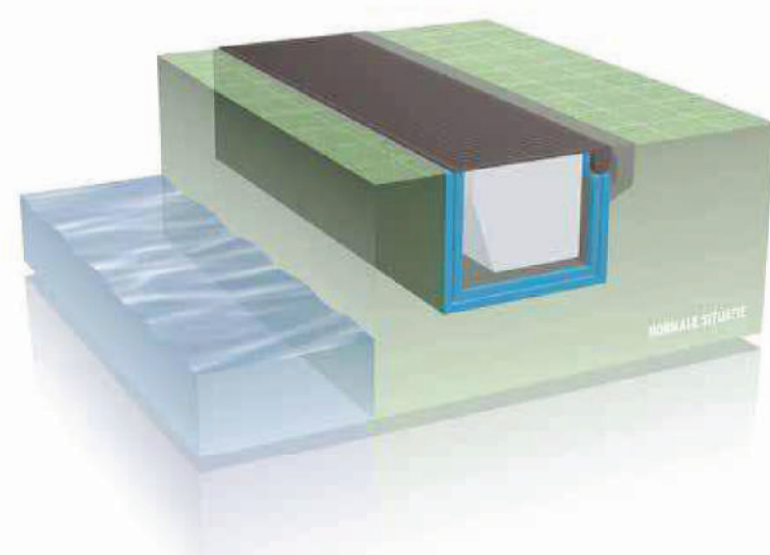
## 2006

Vlotterkering®: Winnend ontwerp prijsvraag tijdelijke waterkering voor calamiteitenberging Hoogheemraadschap van Delfland van G. Jansen en J. Vermond.

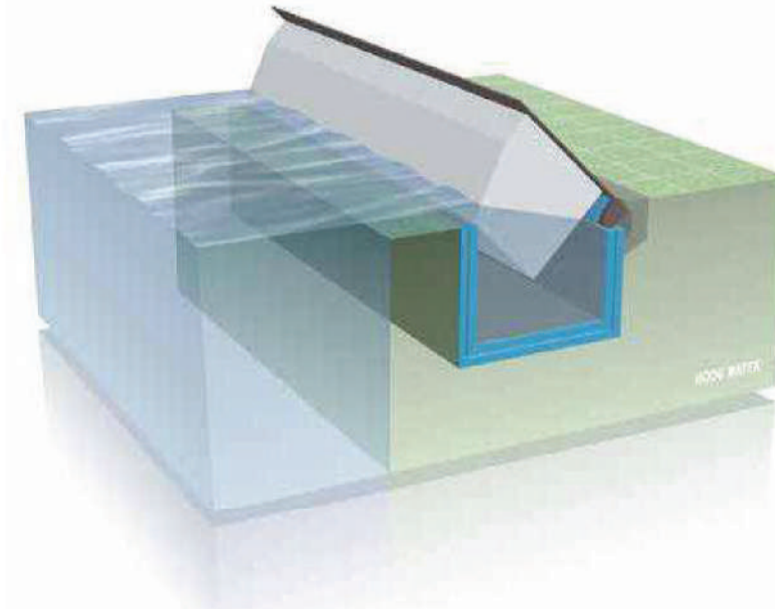


Principeddoorsnede Vlotterkering

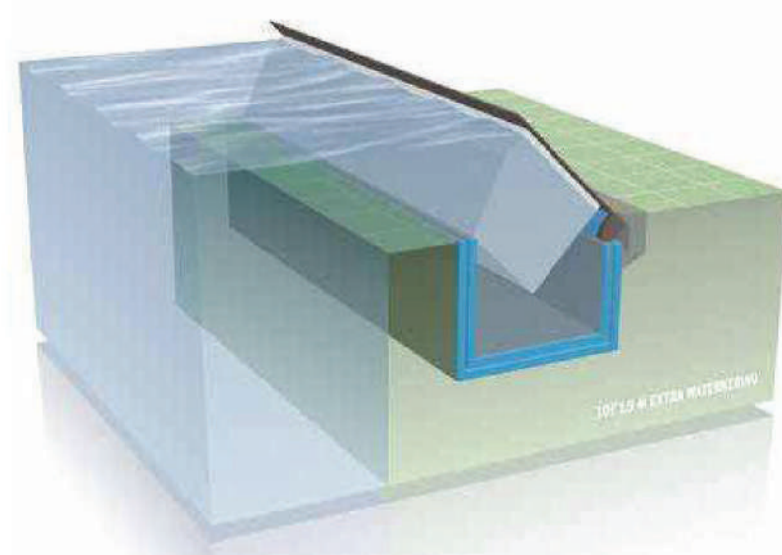
1. normale situatie



2. hoogwater



3. tot 1.5 m extra waterkering



Principes vlotterkering

## 2014

Eerste proefopstelling gebouwd door Dura Vermeer en beproefd door Grontmij (Sweco) ondersteund door experts Deltares en Hoogheemraadschap van Delfland.

Lengte = 40m; Kerende hoogte = 85cm.

## 2017

Proefopstelling gedeeltelijk verplaatst naar de proeftuin bij de TU Delft waar ca. één keer per maand een proefsluiting plaatsvindt.



Proefopstelling van Vlotterkering



## Q3 2021

- Schaalproef systeem te Krimpen ad IJssel gebouwd door Dijkzone Alliantie en beproefd door Fugro
- Kerende hoogte en Waterafdichtingen 1:1
- Breedte ca. 4,5m

## 2022

Doorontwikkeling en optimalisaties ontwerp zelfsluitende kering beproeven in mockup

## Q1 2023

Geaccepteerde lekdebietproef



Geaccepteerde lekdebietproef



## Q3 2024

Beproeving projectlocatie +  
detailverbeteringen



## Q3 2024

Zelfsluitende Vlotterkering®  
Steyl in gebruik



## Q4 2024

Beproeving mockup Arcen  
(validatie ontwerp)



Zelfsluitende Vlotterkering® Steyl in gebruik



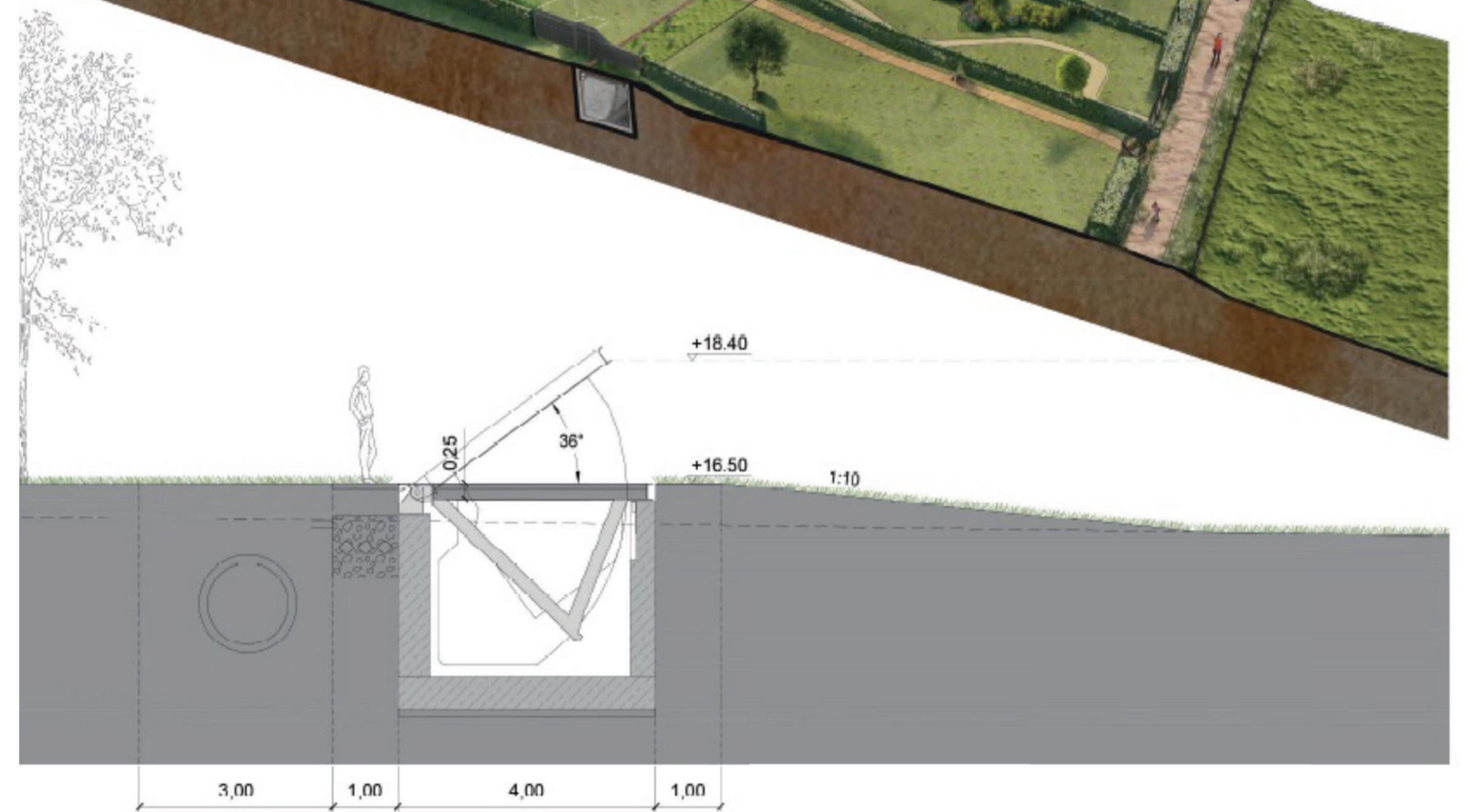
Beproeving mockup Arcen

## Resultaten

- Sterk
- Tijdige en rustige activatie
- Waterdichtheid voldoet

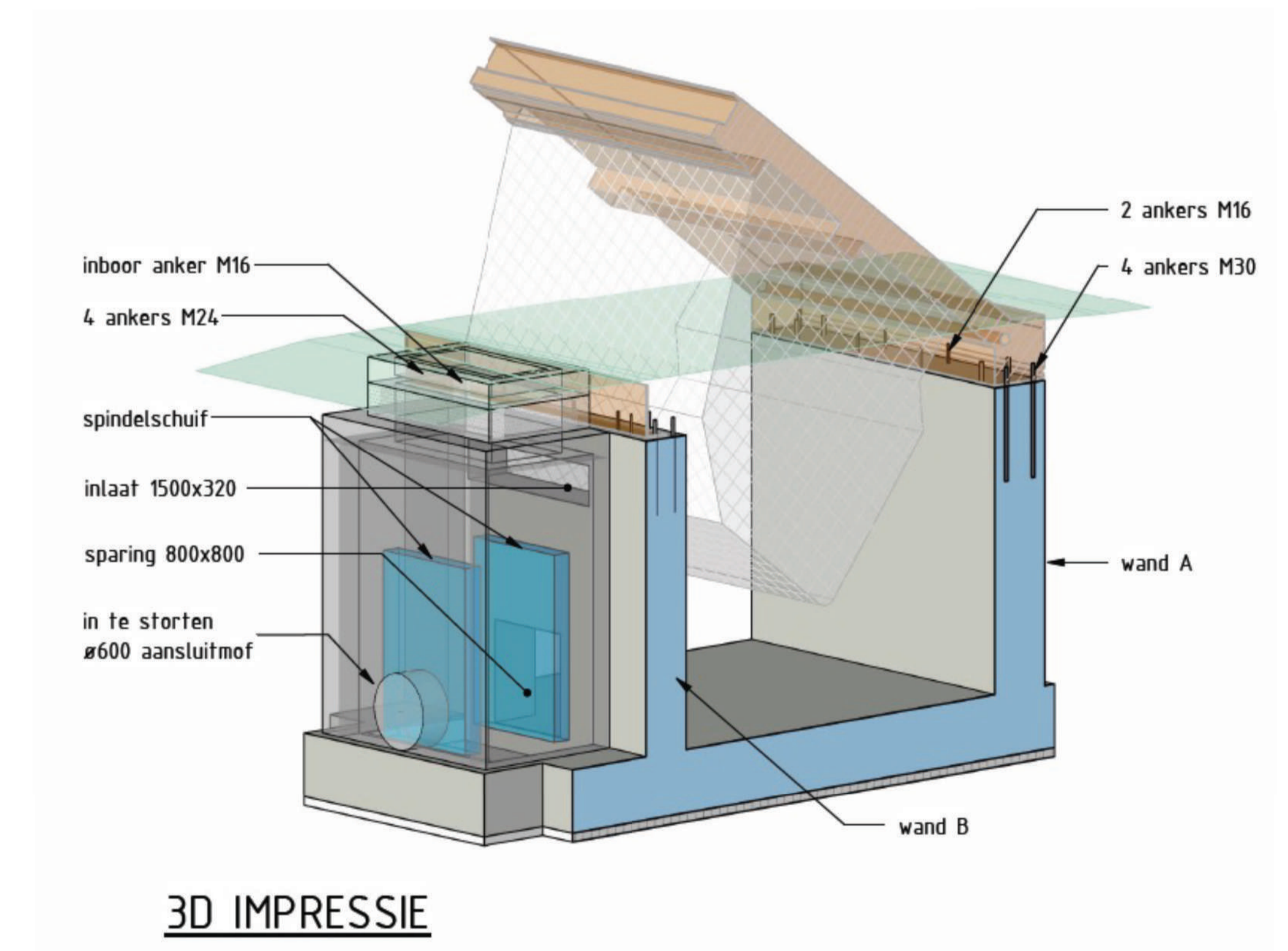
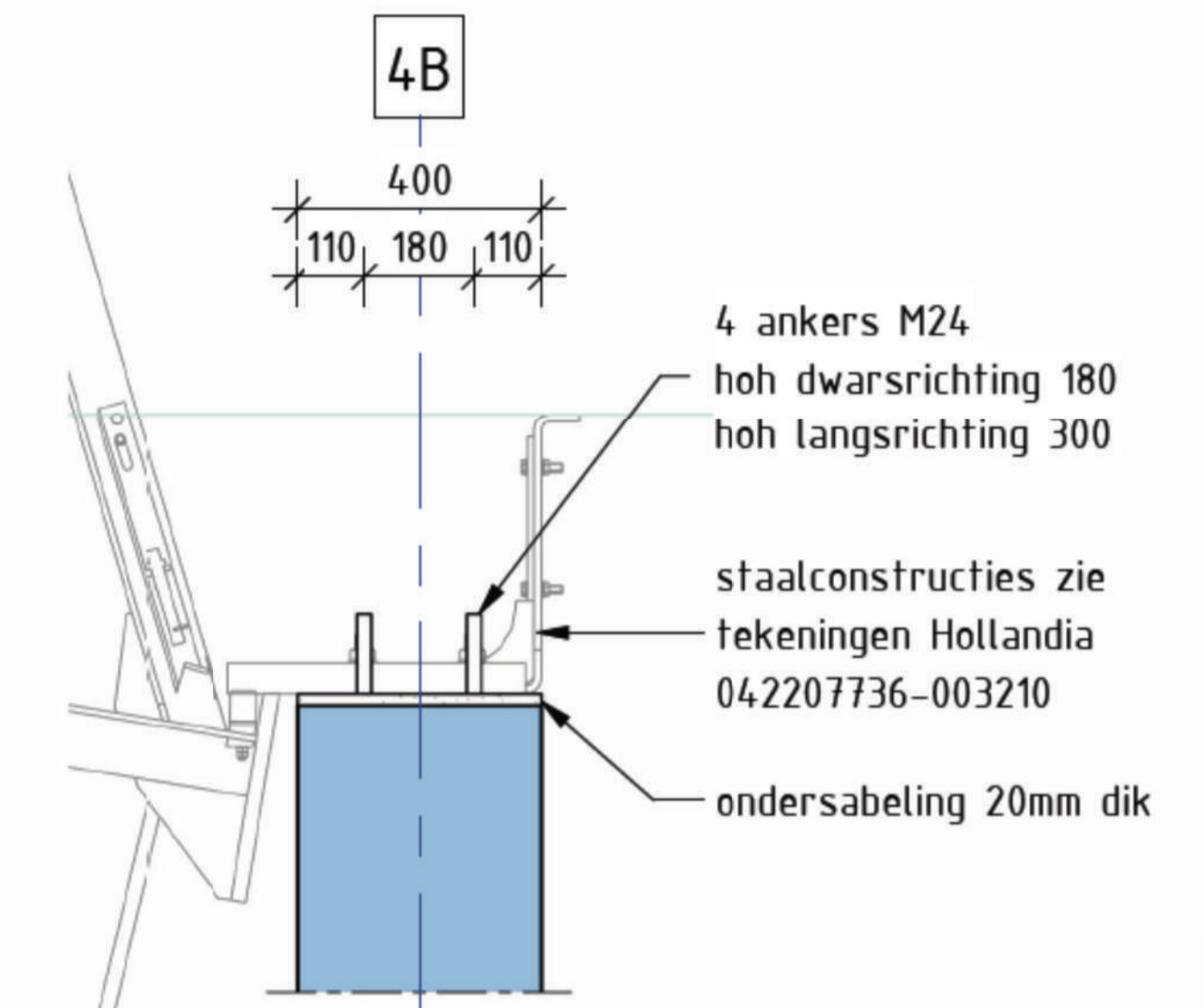
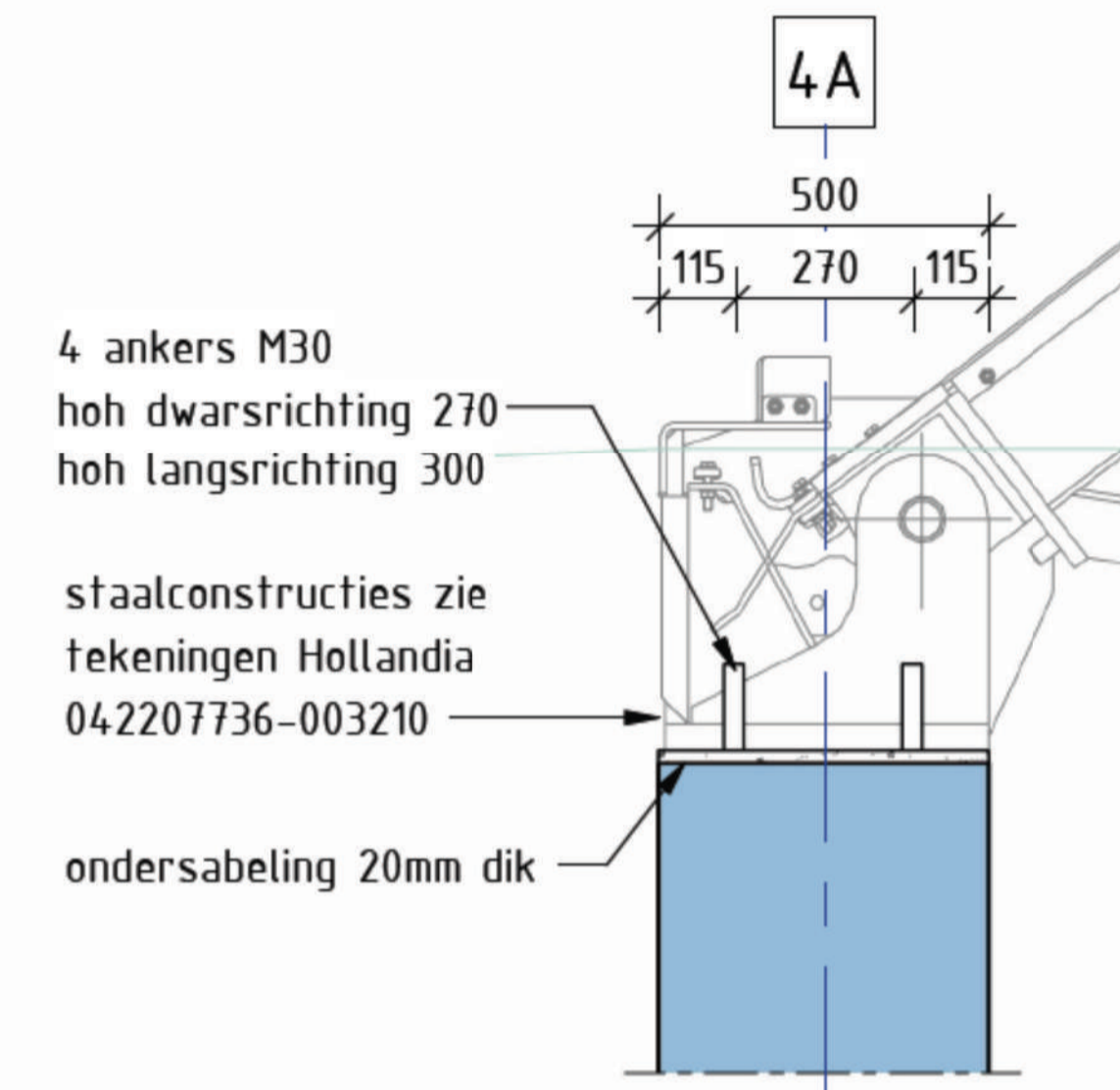
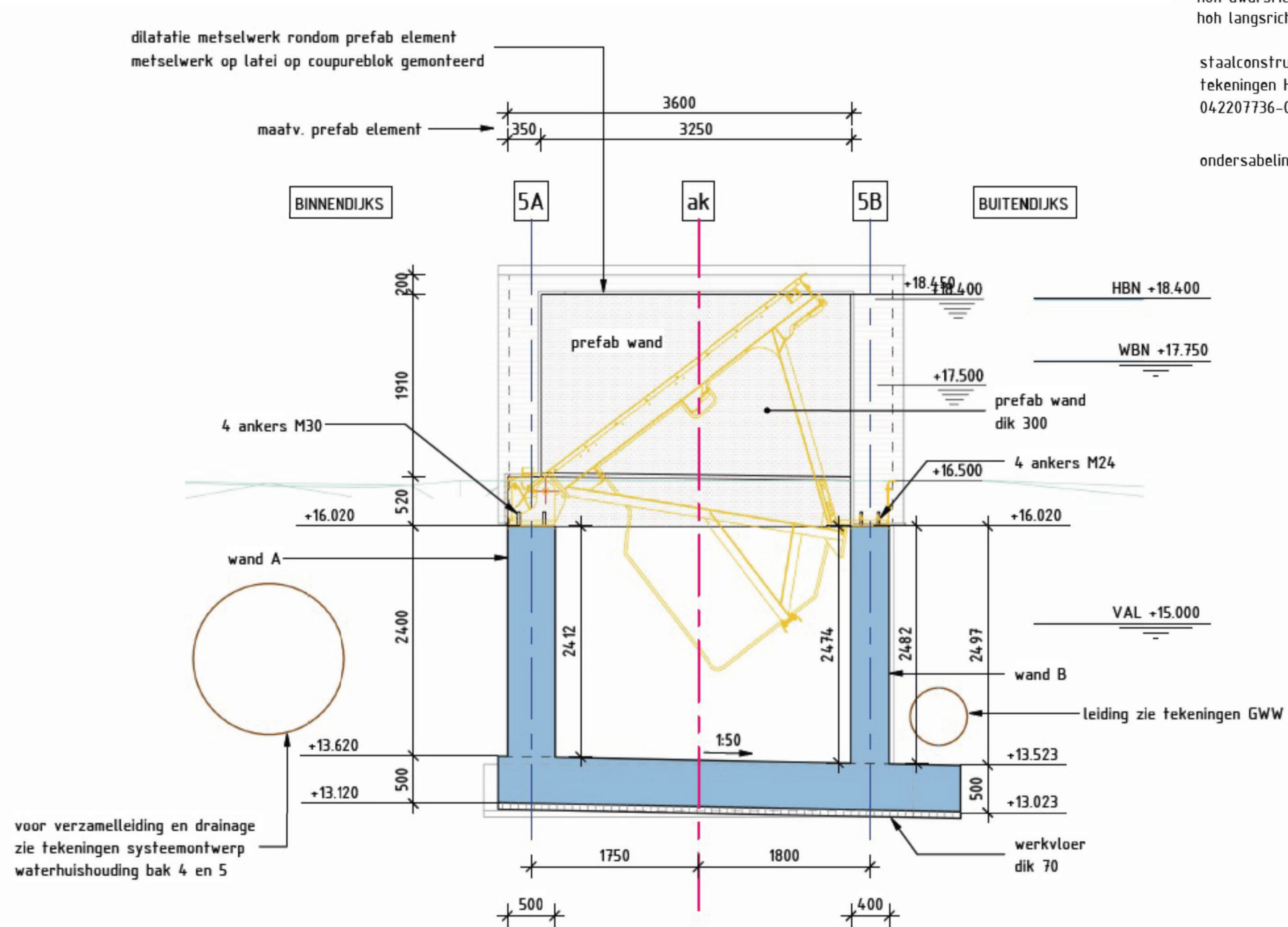


# RUIMTELIJK ONTWERP



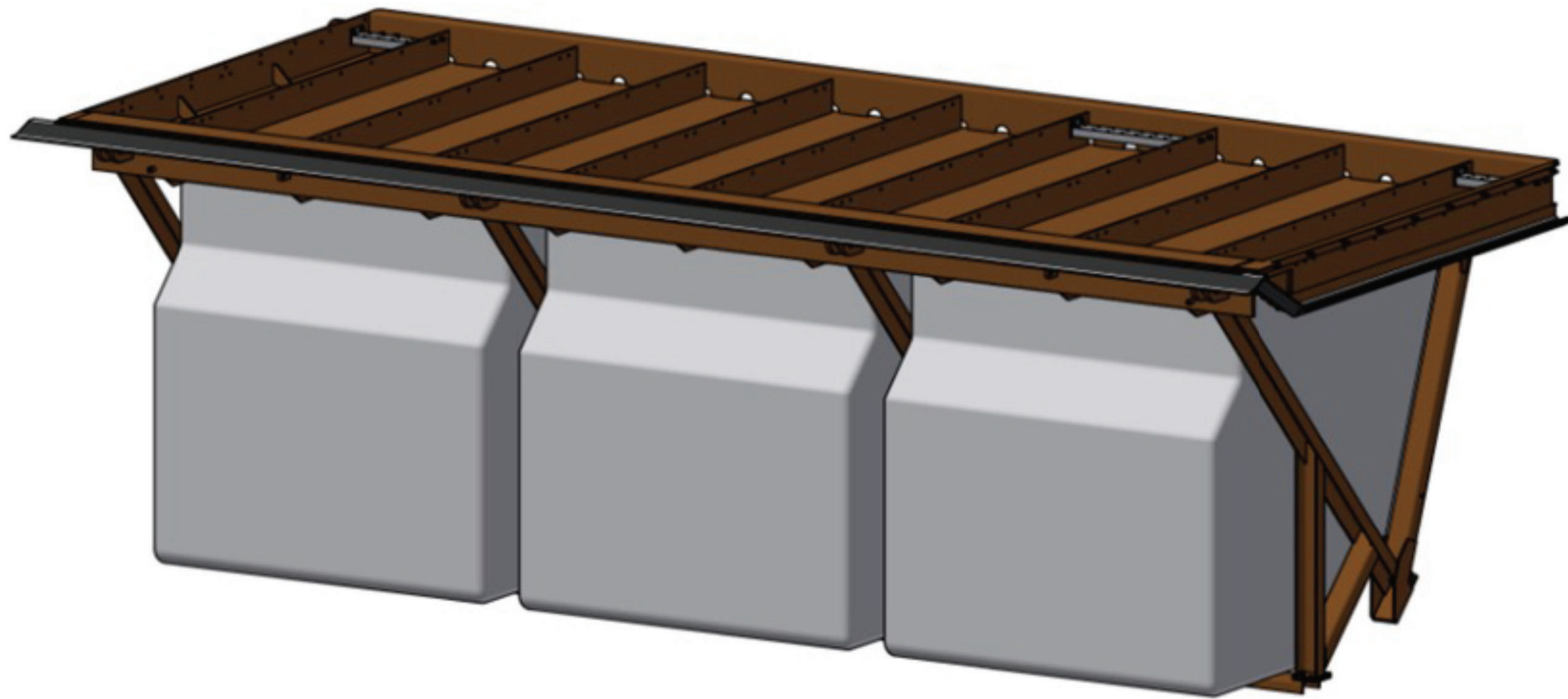


# ZELFSLUITENDE KERING BAK 4 & 5

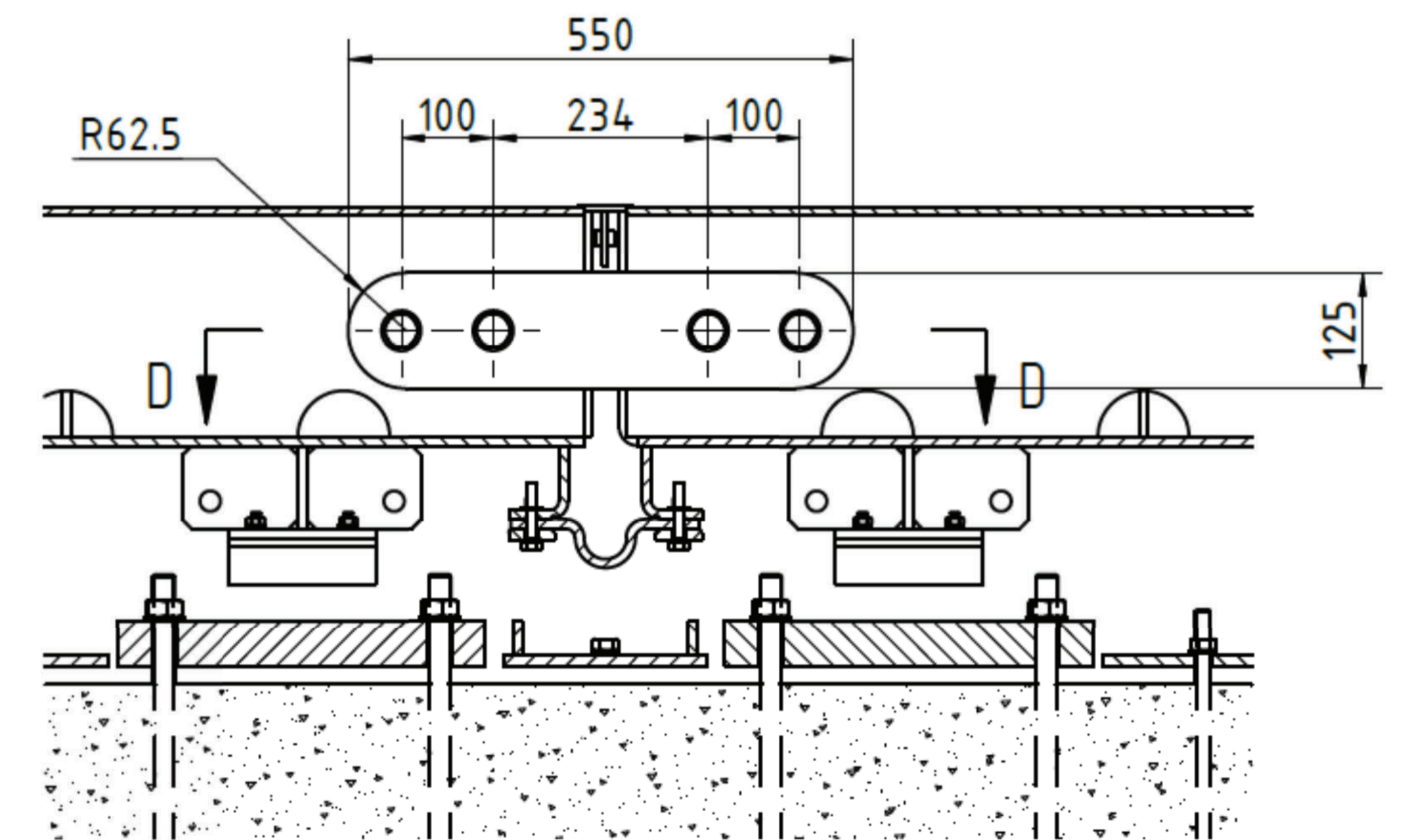
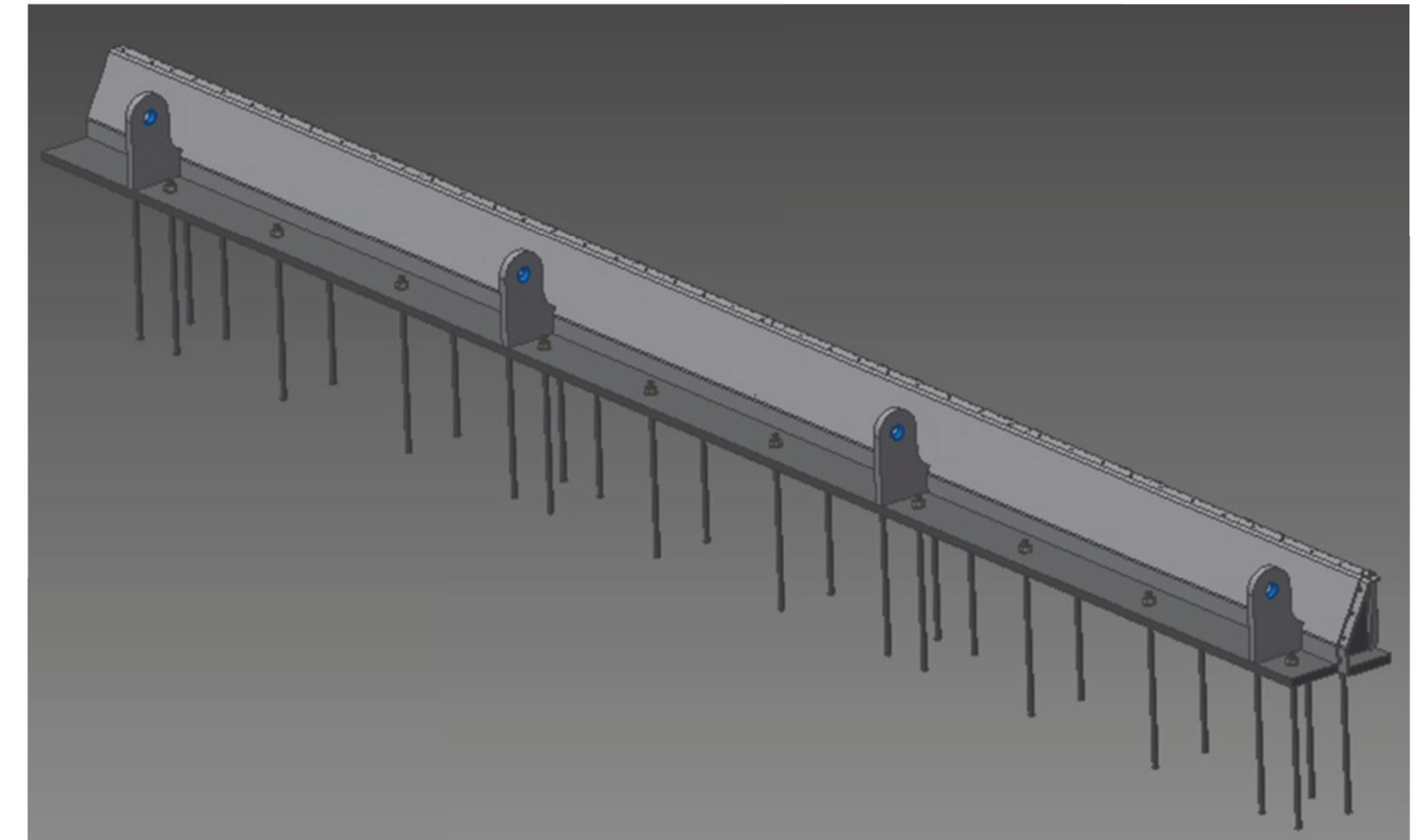
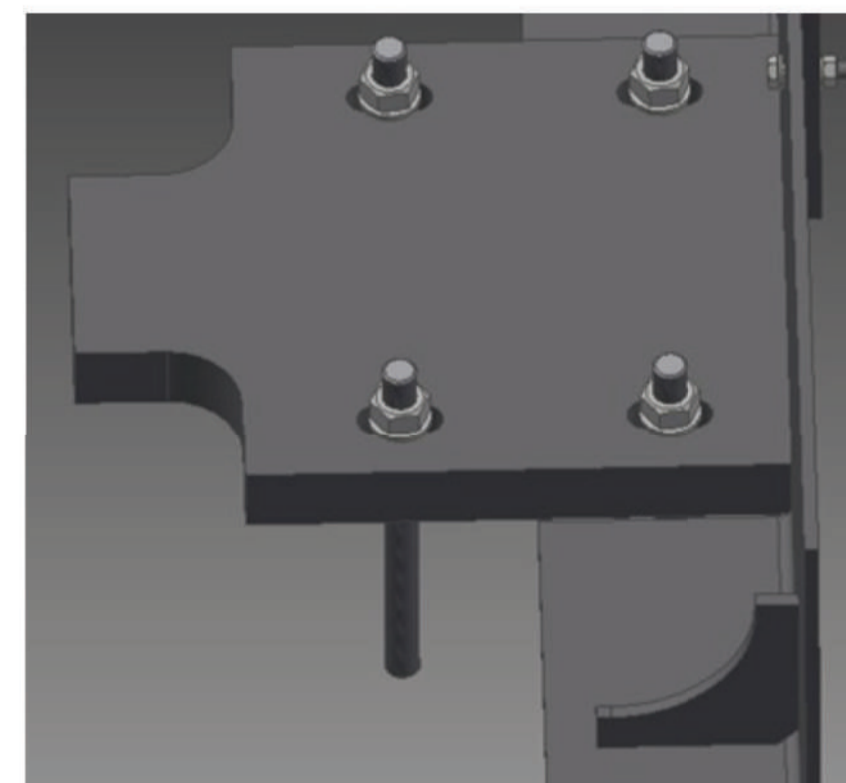




# ZELFSLUITENDE KERING BAK 4 & 5

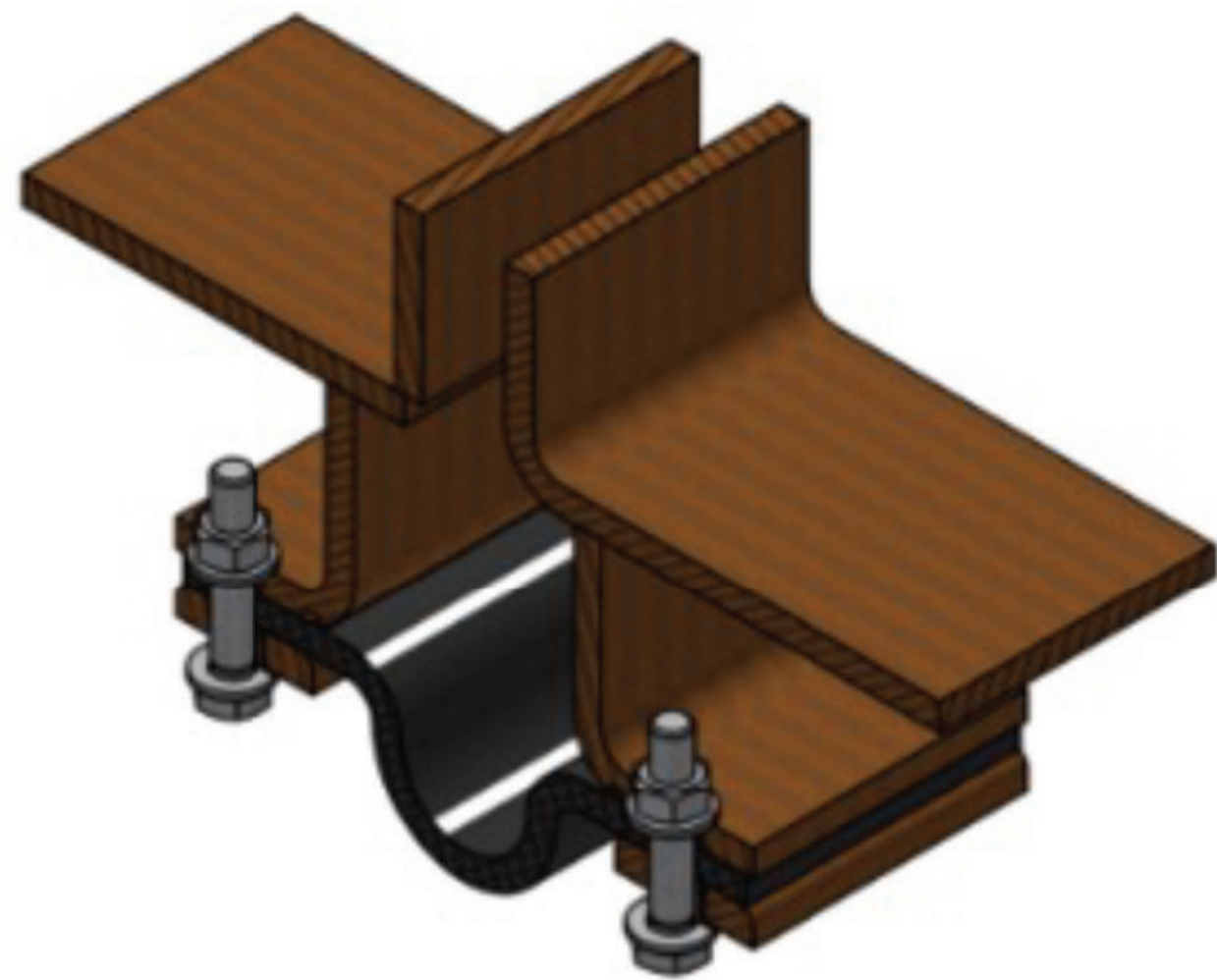


ISO VIEW  
Standaard 4m klep





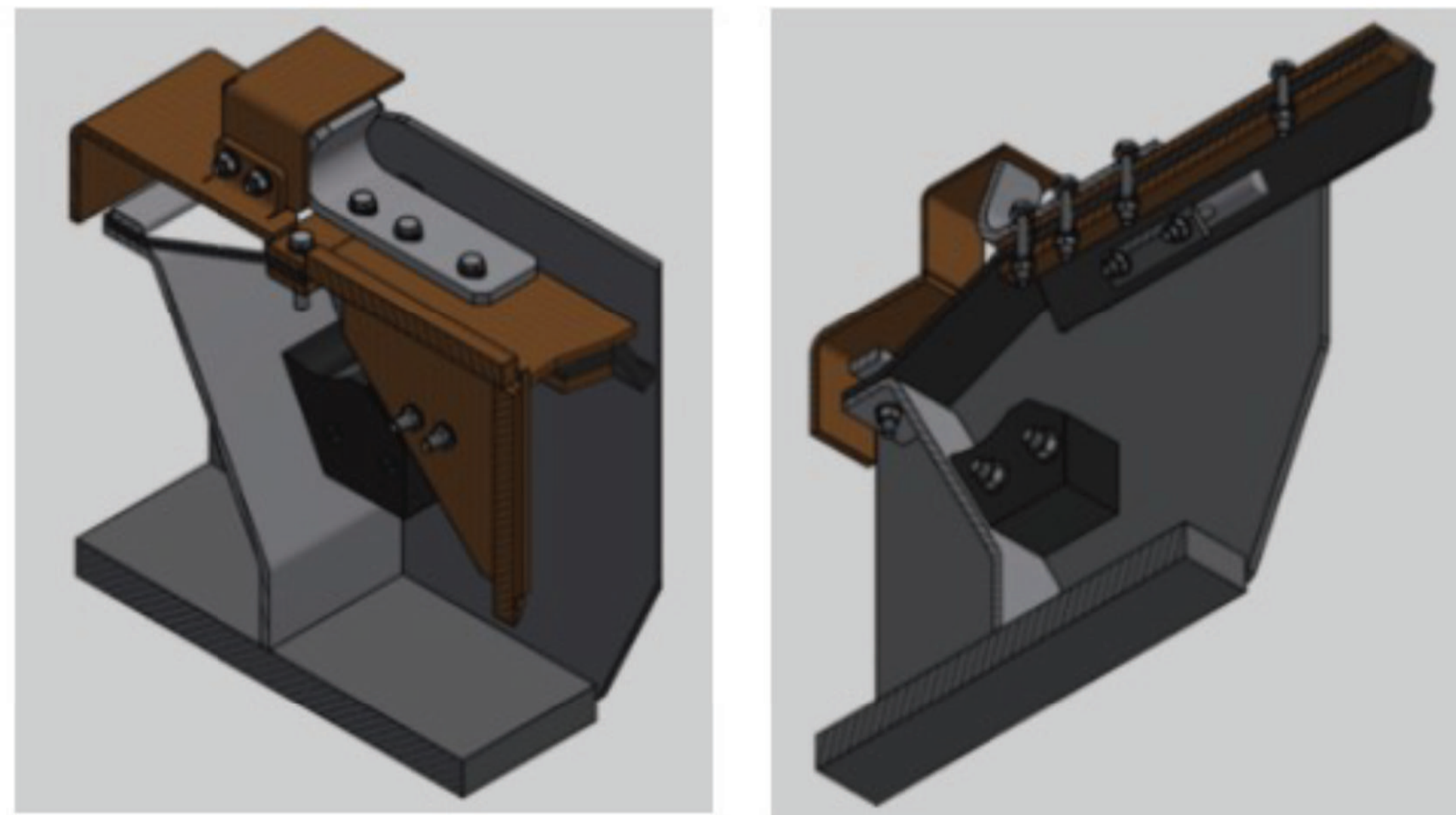
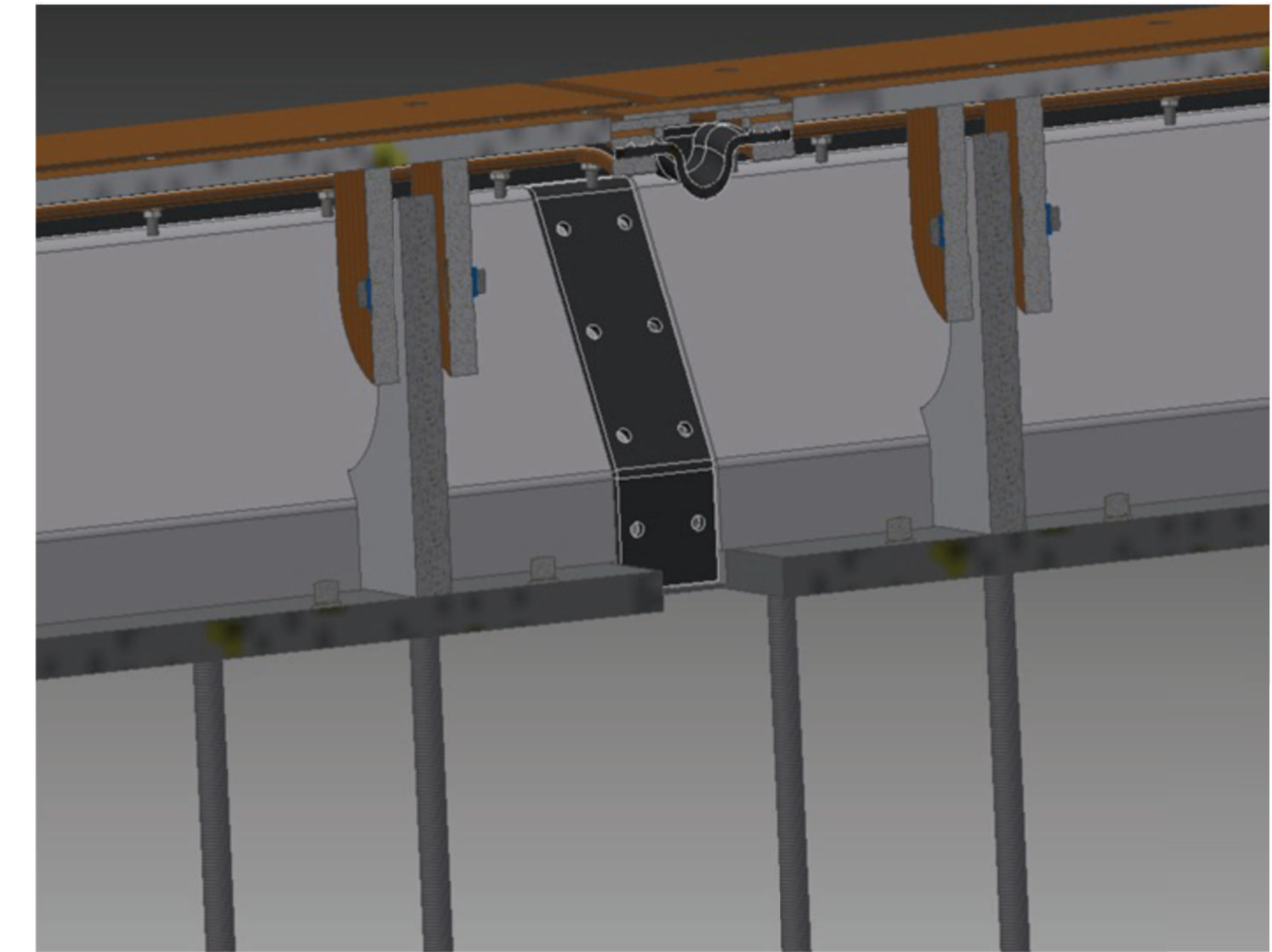
# ZELFSLUITENDE KERING BAK 4 & 5



*Figuur 6.11: Afdichting tussen kleppen*



*Figuur 6.12: Afdichting scharnierbalk*



*Figuur 6.13: 'Worst', lepel en schoen*

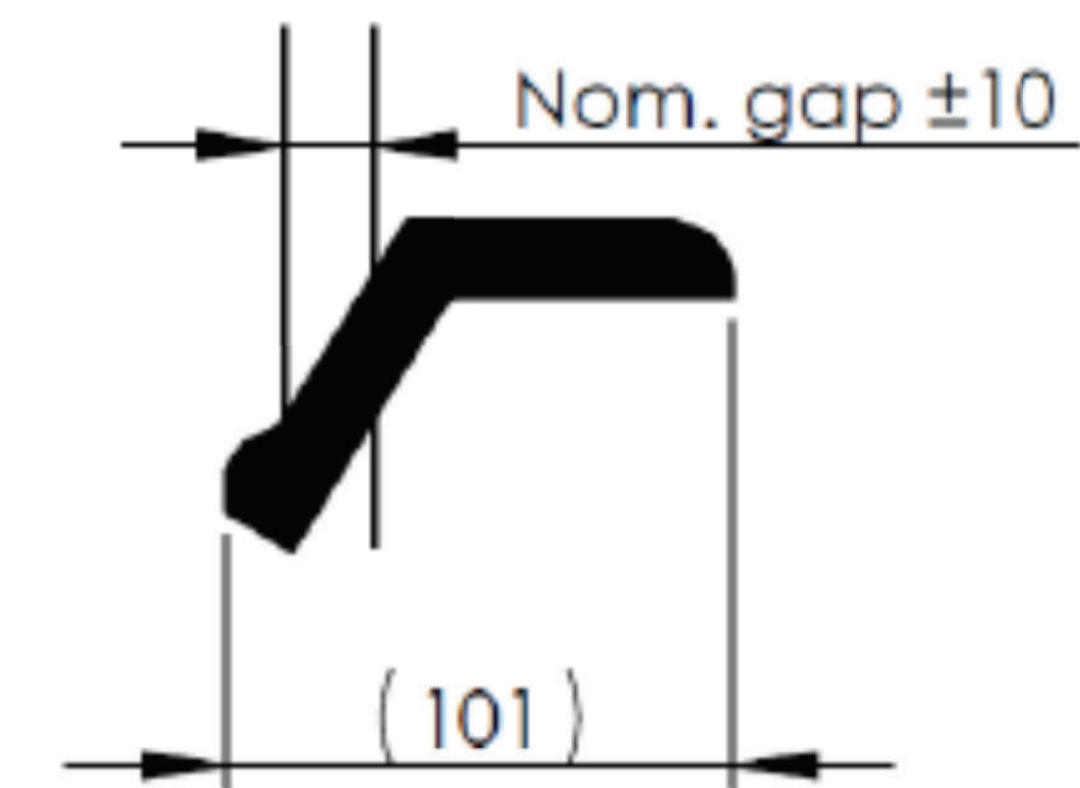
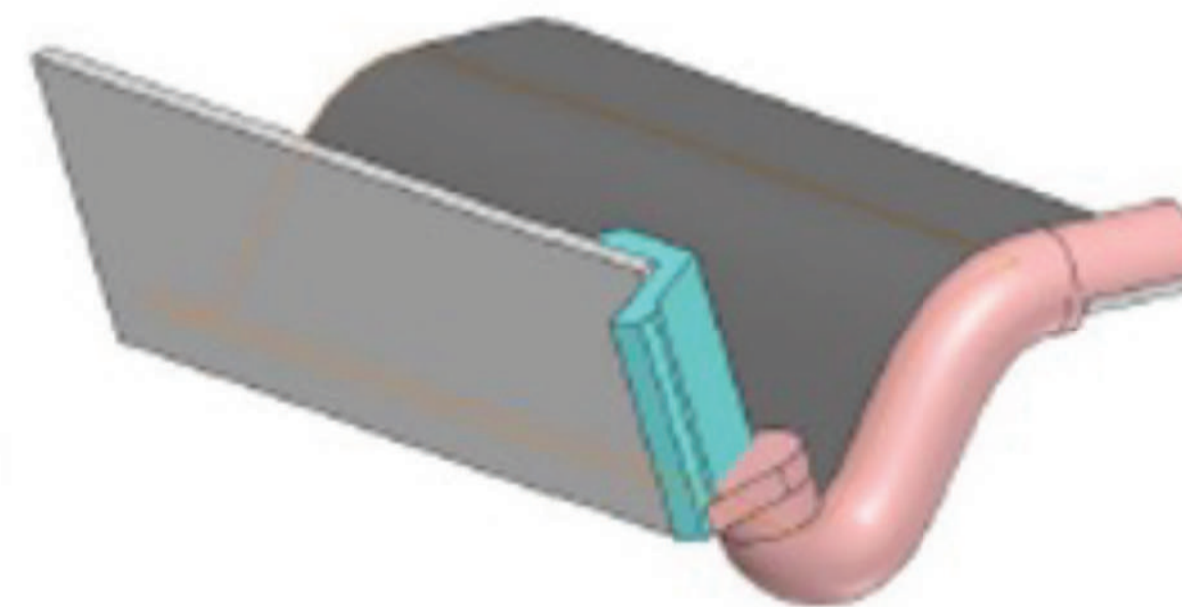


Figure 7: Cross-section seal type: SA-101/58.

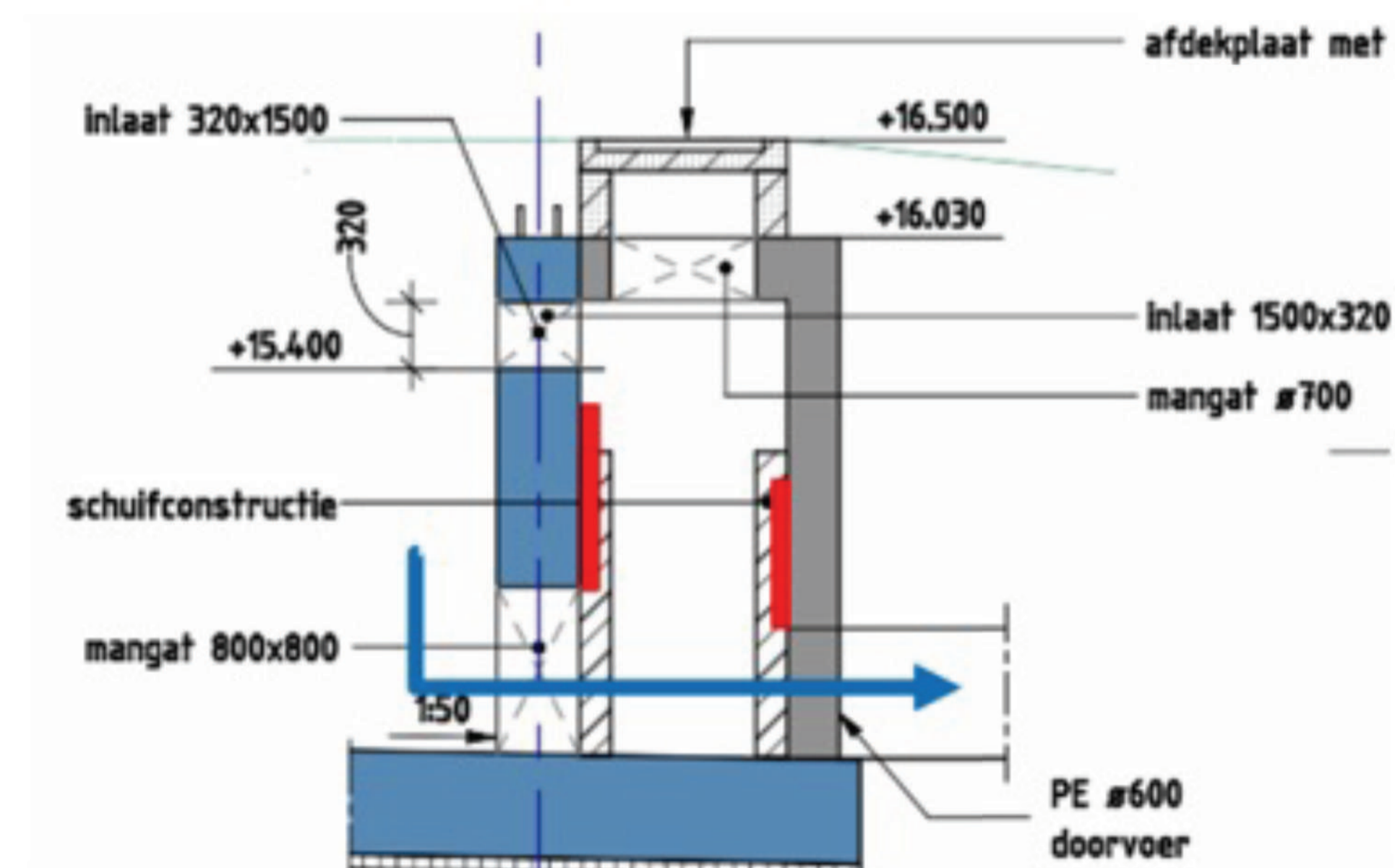
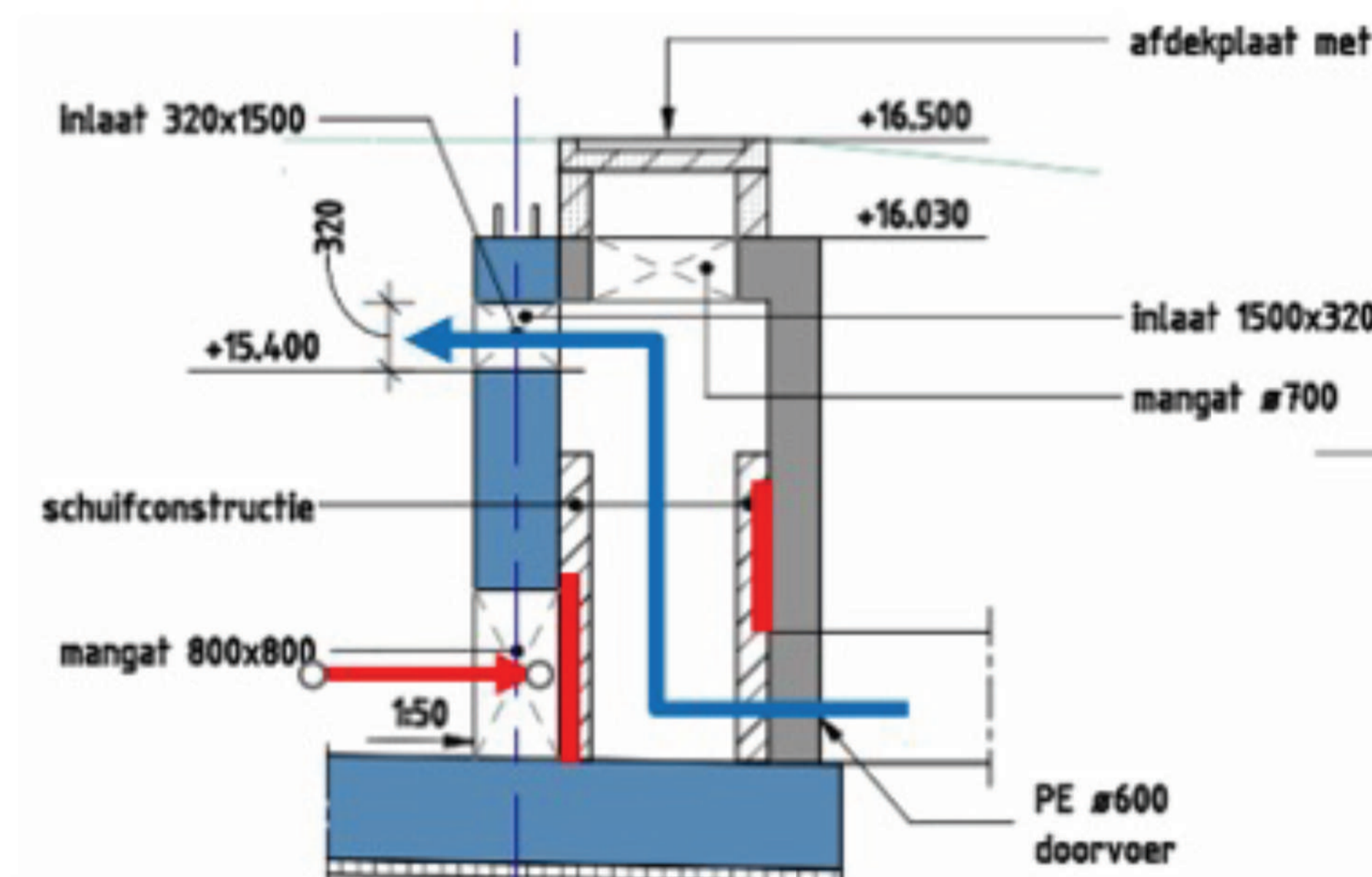
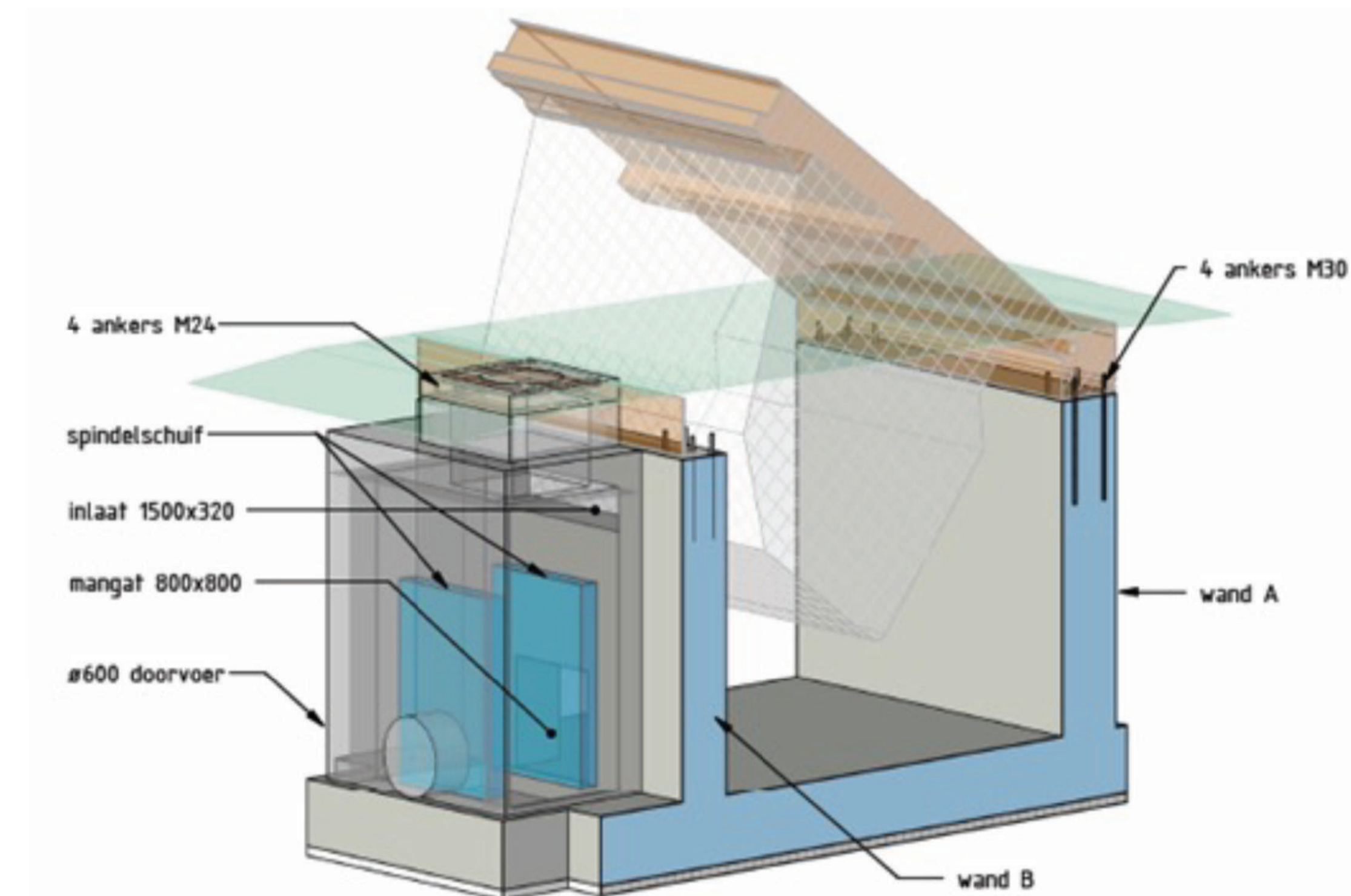
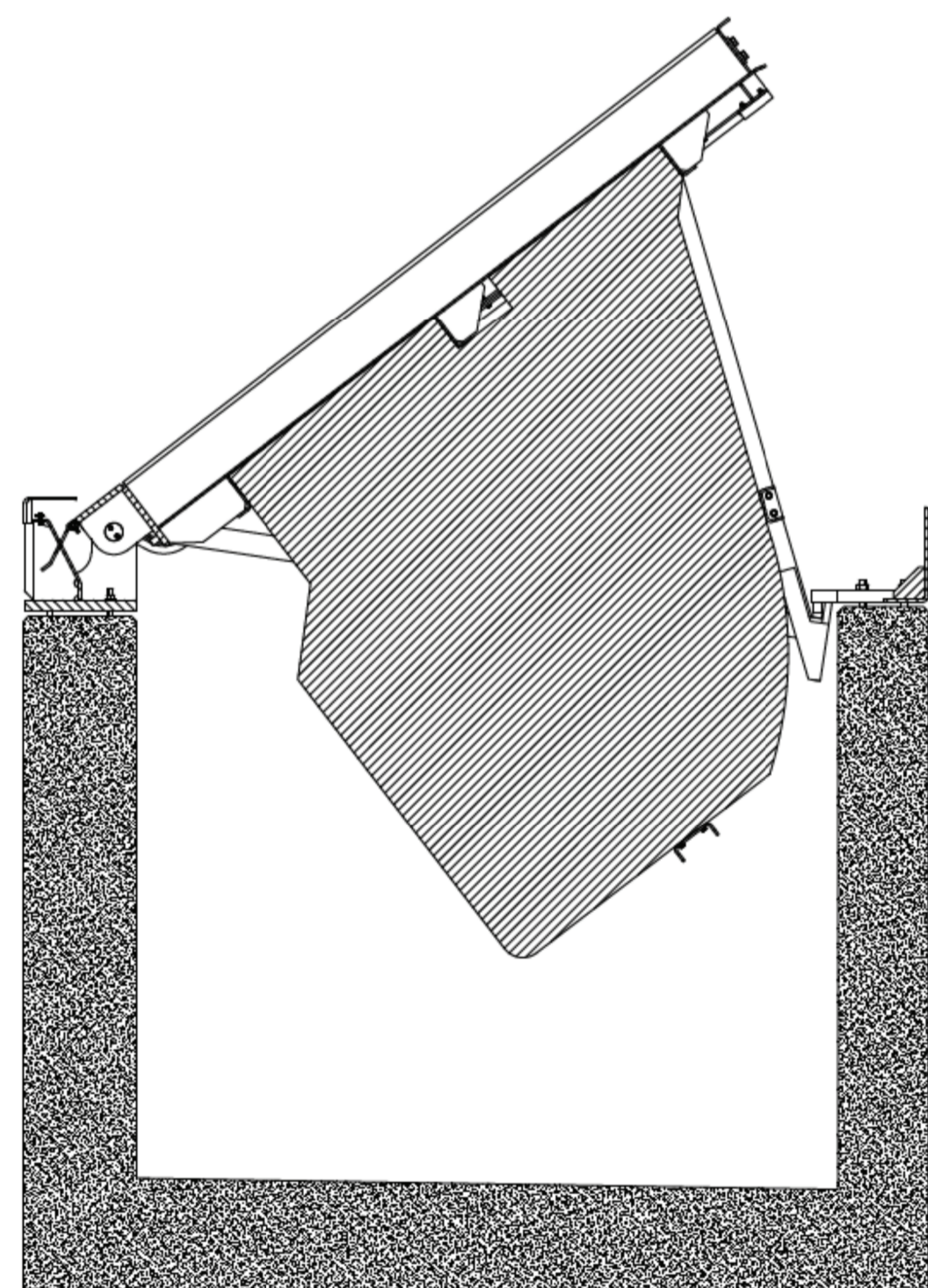


# ZELFSLUITENDE KERING BAK 4 & 5

Functioneel ontwerp (hoe werkt het systeem):

- Dubbel schuifafsluiter in put
- Drempel in wand bak
- Maximale stijgsnelheid Maas 10 cm/uur
- Maaspeil NAP +15,5m →

Binnen 60 minuten zelfsluitende kering NAP +17,6m





# ZELFSLUITENDE KERING BAK 4 & 5

