

Klankbordgroep Thorn - Wessem

16 september 2024



waterschap
limburg

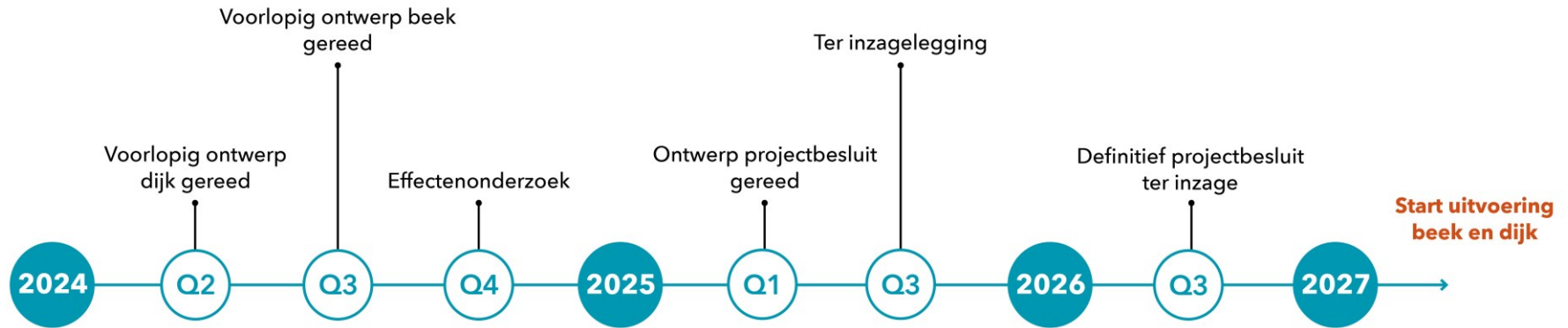
Even voorstellen

- Ralph Gaastra – Omgevingsmanager
- Anke Nikkessen – Omgevingsmanager
- Stephan Muijres – Technisch manager
- Maurice Smeets – Technisch manager

Agenda

- Planning
- Aanbesteding
- Voorlopig ontwerp dijkversterking
- Voorlopig ontwerp beekverlegging
- Onderhoud Panheelderbeek
- Klantgesprekken beek en dijk
- Doorkijk 2024
- Planproces
- Compensatieplan
- Vragen?

Planning op hoofdlijnen



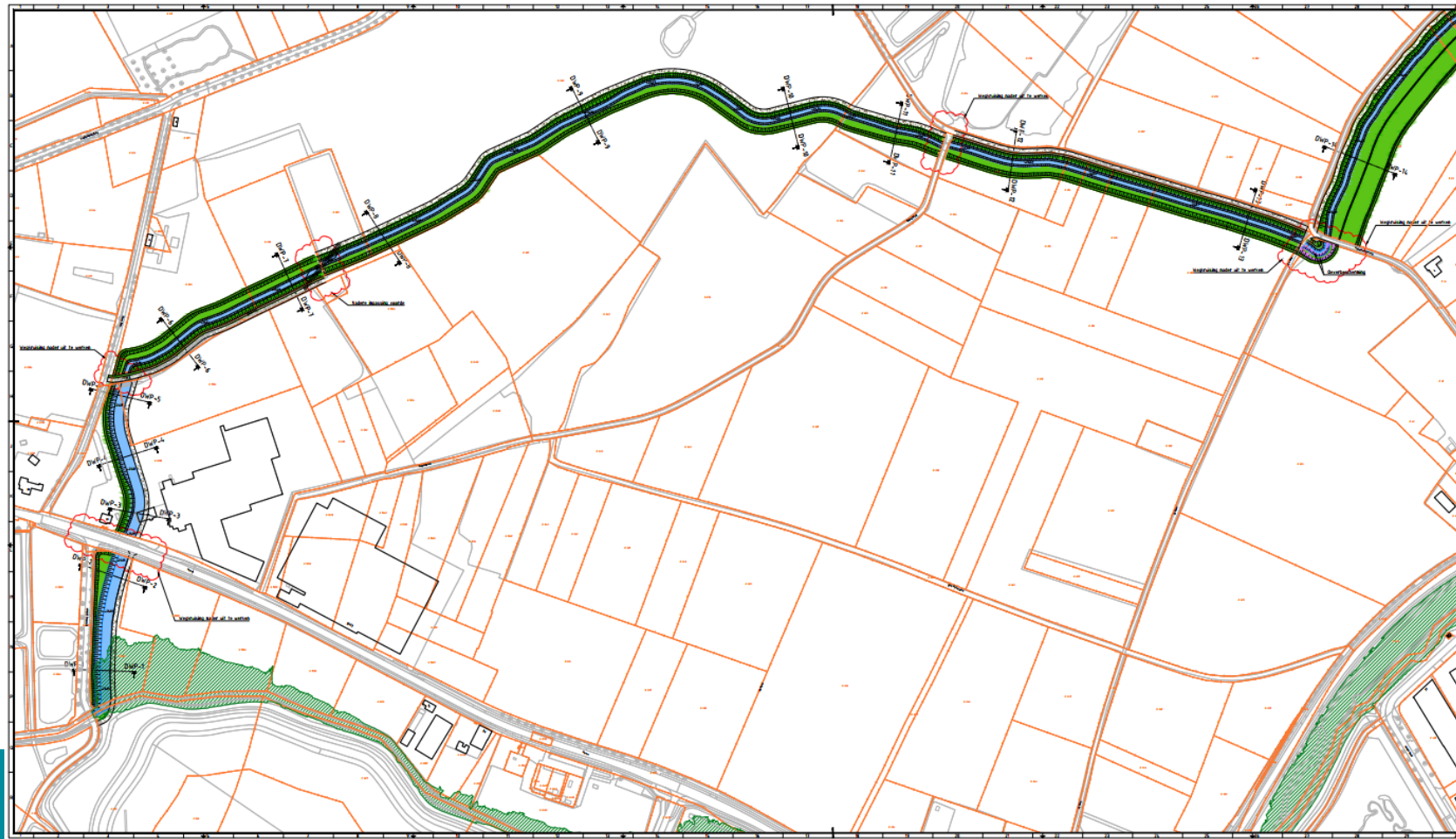
Planning / tijdlijn Thorn - Wessem

Aanbesteding

- Aanbestedingsprocedure aannemer gestart in voorjaar 2024
- Van 8 inschrijvingen naar 3 mogelijke aannemers(combinaties)
- Medio september dialoofase met case "optimalisatie beekmonding"
- Q1 2025 aannemer aan boord

Voorlopig ontwerp dijkversterking

Voorlopig ontwerp beek



Verklaring

- Waterloop
- Oever
- Water
- Oeverversterking
- Grond

HWP Thom-Wassem
 Tussensamenwerkingsplan 10

Uitvoering: Lanting

Maatschappij: HWP

Maatstaf: 1:100

10/10/2017



Onderhoud Panheelderbeek

Klantgesprekken beek en dijk

- Sinds mei klantgesprekken tav verleggen Thornerbeek
- Volgende ronde dijkgesprekken nav meer detailniveau in ontwerp
- Doorlopend proces

Doorkijk 2024

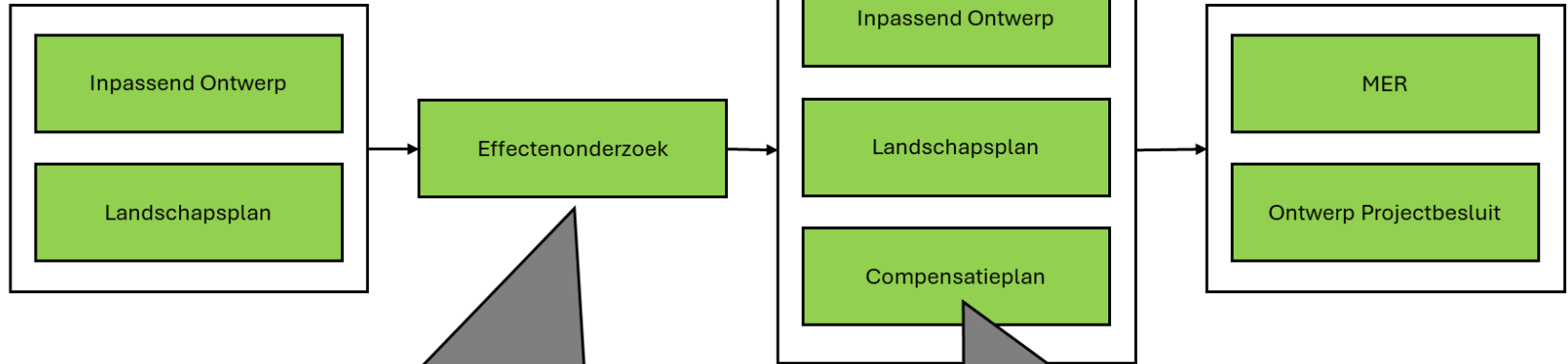
- Doorlopend proces klanteisen en honoreringsproces
- Contracteren van aannemer(scombinatie)
- Opstart grondverwerving
- Planproces
- Compensatieplan

Planproces

Het Inpassend Ontwerp betreft het 'technisch' ontwerp van de dijk en beek en legt het ruimtebeslag vast

Het Landschapsplan geeft aan op welke wijze de dijk en beek landschappelijk worden ingepast

N.a.v. het effectenonderzoek worden eventuele mitigerende en/of compenserende maatregelen verwerkt in het Inpassend Ontwerp en Landschapsplan



Het Effectenonderzoek is een bouwsteen van het MER en geeft aan of en welke effecten het project heeft op onder andere de omgeving en het milieu. Op basis van het Effectenonderzoek kunnen maatregelen volgen om effecten te mitigeren (verzachten) of te compenseren.

In het Compensatieplan wordt op basis van het effectenonderzoek de wettelijk verplichte Natuurcompensatie uitgewerkt. Het Compensatieplan geeft aan het 'wat', het 'hoe' en 'waar'

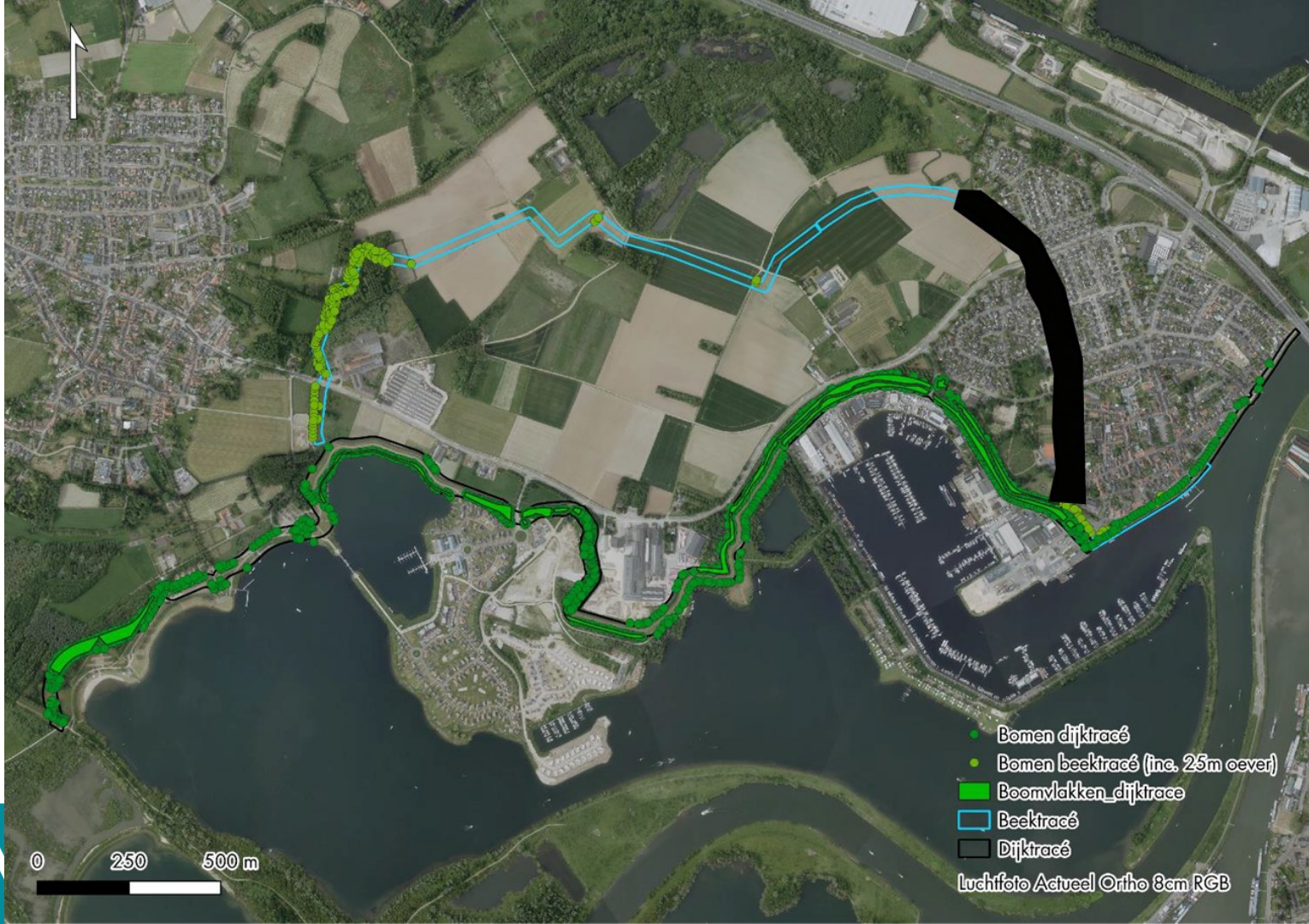
Compensatieplan met de (concept) compensatievisie als basis

- Compensatievisie vs. Provinciale omgevingsvisie
- Zoekgebied voor compensatie binnen projectgebied
- Aantasting natuurgebieden/bomen

NatuurNetwerk Limburg "Bos"

NatuurNetwerk Limburg "Beek"





- Bomen dijktracé
- Bomen beektracé (inc. 25m oever)
- Boomvlakken_dijktracé
- Beektracé
- Dijktracé

Luchtfoto Actueel Oriho 8cm RGB



0 250 500 m

Vragen?