

Omgevingswerkgroep Dijkversterking Buggenum

15 november 2017

Met de omgeving, voor de omgeving

door de omgeving!



waterschap
limburg

Programma

- 1) Terugblik
- 2) Stuurgroep 25 oktober 2017: enkele besluiten
- 3) De alternatieven
- 4) Toelichting en uitkomsten faalkansanalyses en type keringen
- 5) Ruimtelijke kwaliteit en 3D-visualisaties
- 6) Q&A
- 7) Proces en vervolgstappen

Terugblik



Waar staan we nu?

Wat hebben we onderzocht en uitgewerkt?

- Kansen geïnventariseerd
- Spoorlijn
- Technische mogelijkheden sectie 2:
 - Demontabele keringen
 - Verplaatsen haven
- Visualisaties: 3D en kaartbeelden

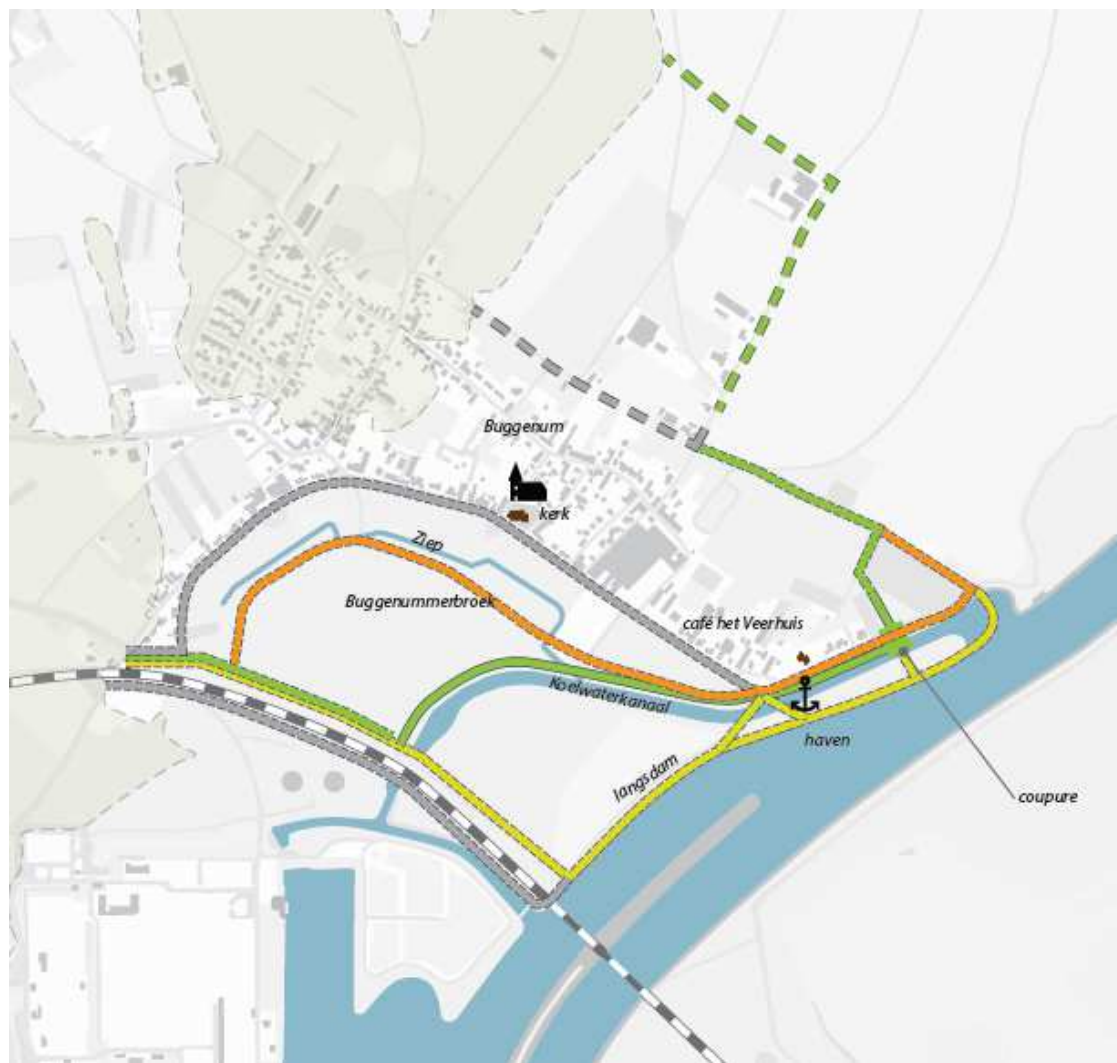


Terugblik stuurgroep

- 25 oktober Stuurgroep Noordelijke Maasvallei
- Genomen besluiten
 - Meer tijd voor Buggenum
 - Afvallen van tracés + nieuwe tracés

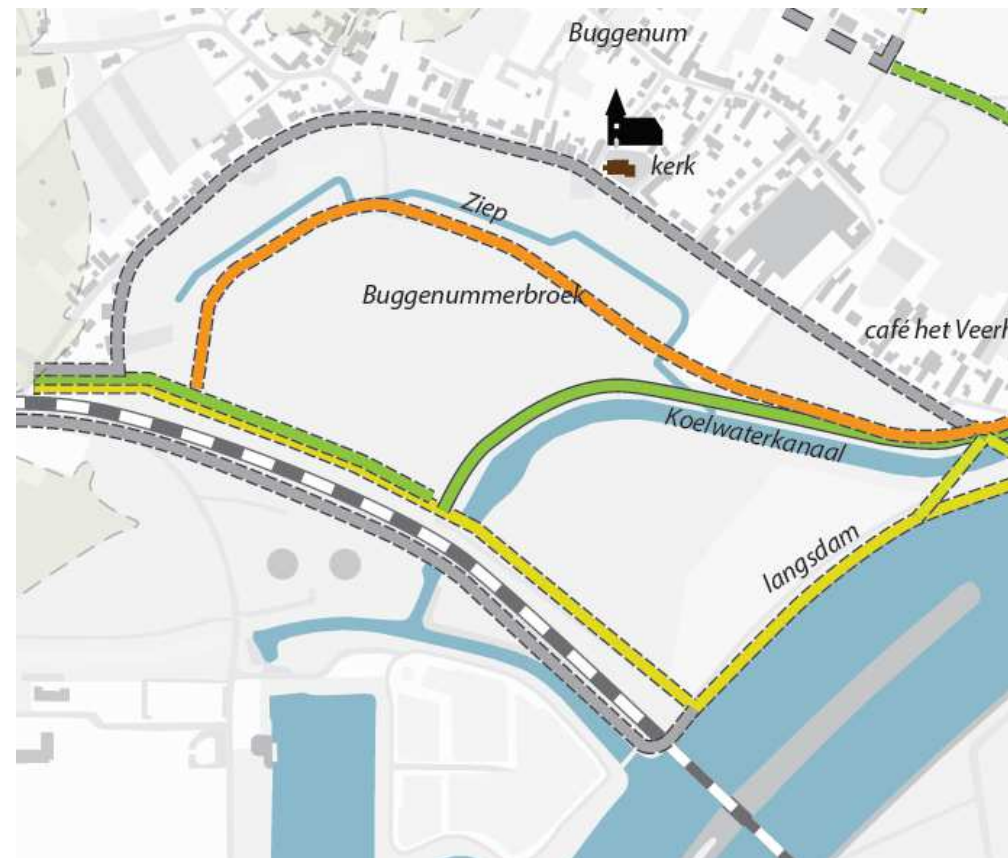


Waar staan we nu? Alternatieven



Sectie 1: onderzoekopgave

- Berikstraat/Dorpsstraat
- Spoorlichaam
- Rivierwaarts (geel)
- Huidige dijk (groen)
- Visualisaties



Alternatieven Dorpsstraat/jachthaven (deelgebied 2)

- Dorpsstraat/huidige dijk (oranje/groen)
- Jachthaven
- Koelwaterkanaal
- Langsdam
- Rivierwaarts (geel)
- Coupure



Alternatieven aansluiting hoge gronden (deelgebied 3 en 4)

Tracé 3: relatie met deelgebied 2

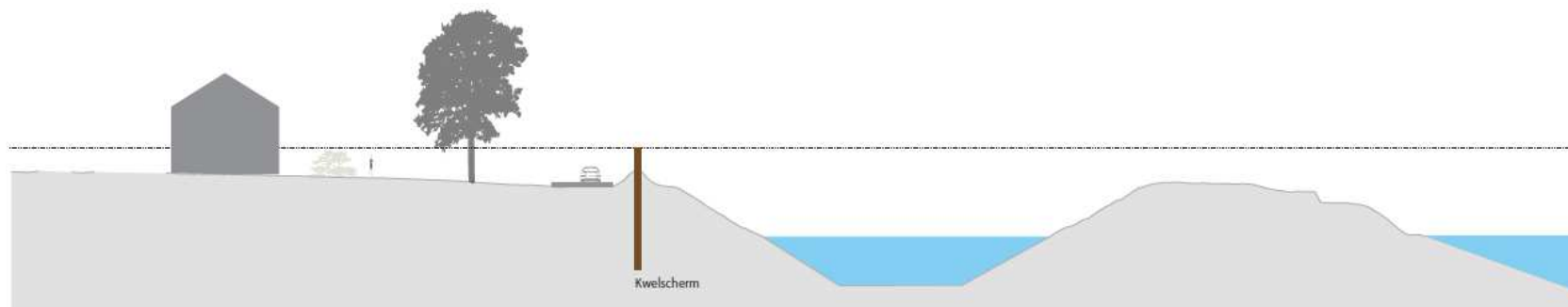
- 3A doorsnijden van percelen
- 3B afname winterbed

Tracé 4B gekozen

- Minder winterbed dan 4a
- Meer gebouwen beschermd
- Beter in te passen (technisch en landschappelijk)
- Langer dijktraject
- Draagvlak



Waterkerende constructie



Bovenbouw

- Vaste wand
- Glas
- Demontabele wand
- Niet-zelfsluitende kering
- Zelfsluitende kering

Constructie: vaste wand of glas

- Zichtbehoud
- Toepassing in Nederland
- Fysische eigenschappen
- Kosten (glas 2x duurder)



Demontabele wanden

- Losse stijlen met demontabele delen: elders opgeslagen
- Drempeel: bestaande kruinniveau (NAP+20,6m)
- Nadelen: beheer- en onderhoudskosten en opbouworganisatie (faalkansen)
- Kosten (1,5x vaste wand)



Niet- of wel zelfsluitende kering



- Losse elementen: lokaal opgeslagen
- Kering in de grond
- Kan op bestaande kruinniveau
- Nadelen: opbouworganisatie (faalkansen), complexe constructie, duurder, bij 2,2 m ophoging: grenzen technische haalbaarheid
- Opdrijvende wand (4x duurder dan vaste wand)



waterkering Kampen Midden



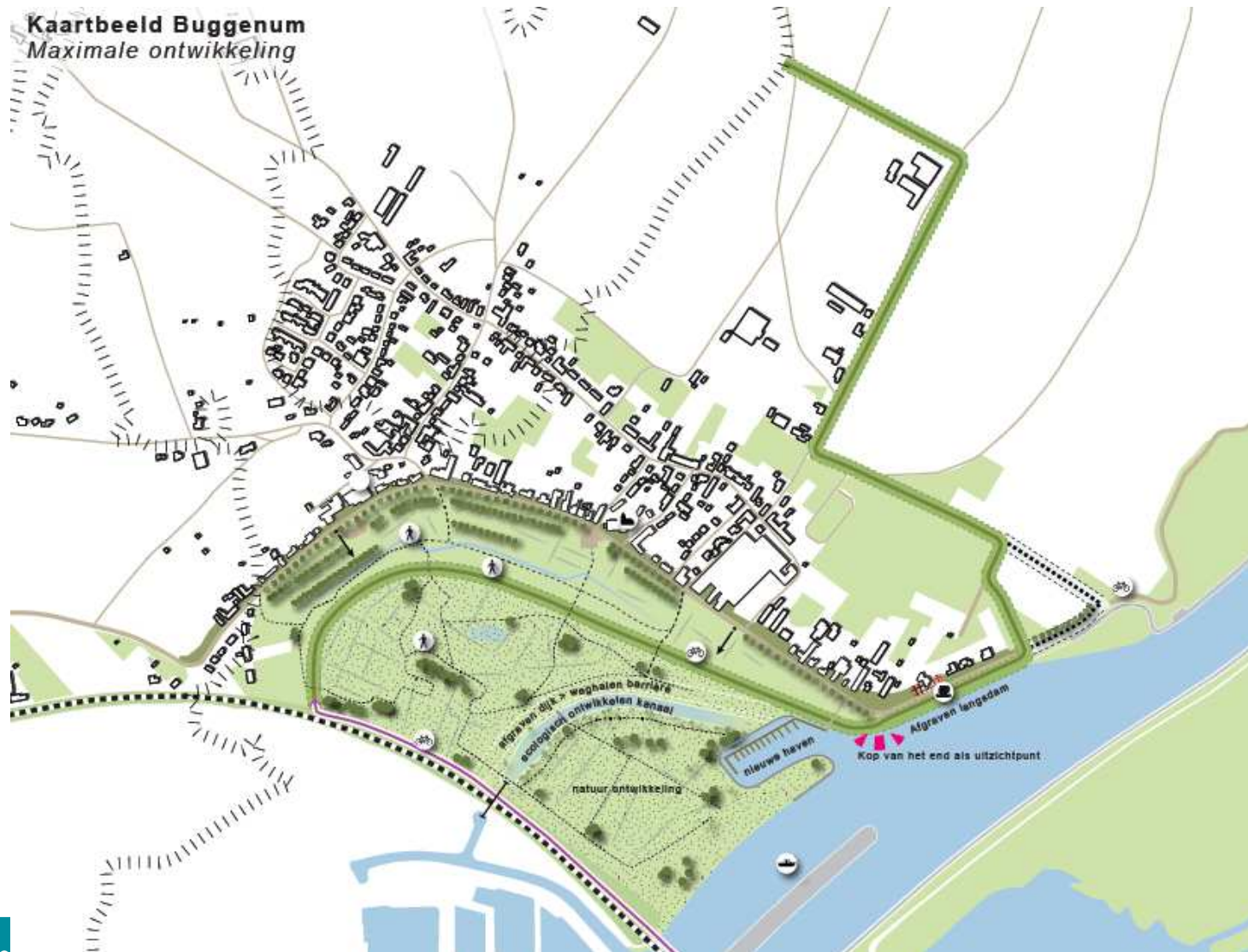
Dijkversterking en relatie met kansen



Dijkversterking en relatie met kansen

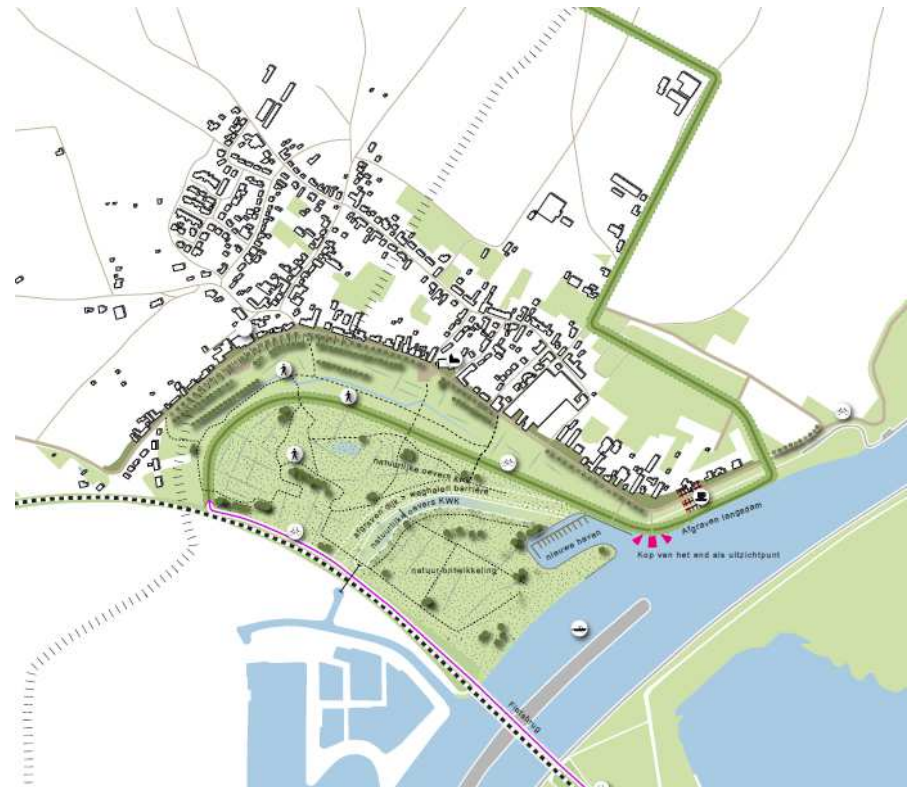


Dijkversterking en relatie met kansen



Visualisaties

- 3D-beelden + dwarsprofiel
- Kansenskaart
- Kaartbeeld 1: Huidige dijktracé versterken
- Kaartbeeld 2: Maximale ontwikkeling



Questions & Answers

- Rijkswaterstaat
- Beoordelingskader
- Speelruimte
- Schadevergoeding

Komende tijd

- Effecten van de alternatieven uitwerken
- Gesprekken met shareholders over het integraal benutten van kansen



Vervolgproces

VERKENNINGSFASE – 2016/2018

- Inventariseren, mogelijke oplossingsrichtingen
- Start (veld)onderzoeken
- **Vaststellen voorkeursalternatief**

 Feb-sept

PLANUITWERKINGSFASE – 2017/2019

- Uitwerken voorkeursalternatief
- Procedure, zienswijze
- Start grondverwerving
- Start aanbesteding

REALISATIEFASE – vanaf 2019

Afsluiting

- Verslag
- Volgende OWG: voorjaar
- Korte evaluatie

