

Bijeenkomst omgevingswerkgroep dijkversterking Baarlo – Hout-Blerick

21 mei 2024



waterschap
limburg

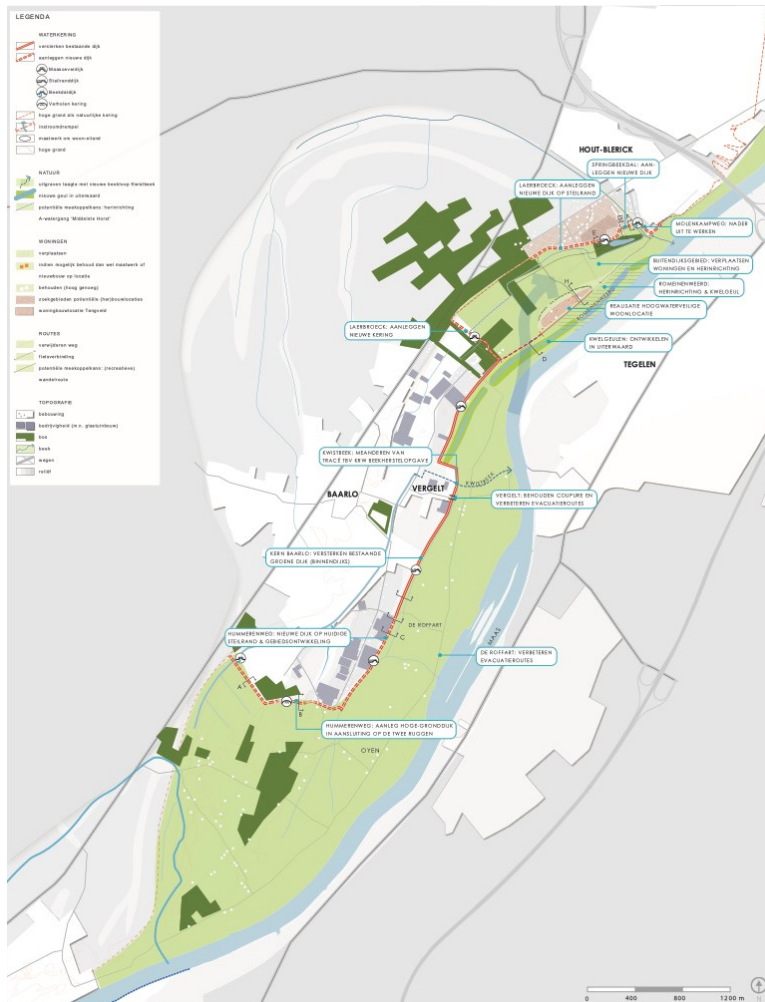
Agenda

- Waar staan we nu
- Scope
- Conditionerende onderzoeken en grondverwerving
- Participatie en communicatie in P-fase
- Planning
- Dijkversterking en dijkverlegging
- KRW Kwelgeulen
- Herstel monding Kwistbeek
- Gebiedsontwikkeling Hummerenweg
- Aanpassen evacuatieroutes
- Rol en samenstelling Klankbordgroep
- Tevredenheidsmetingen - Stakeholder Journey

Even voorstellen

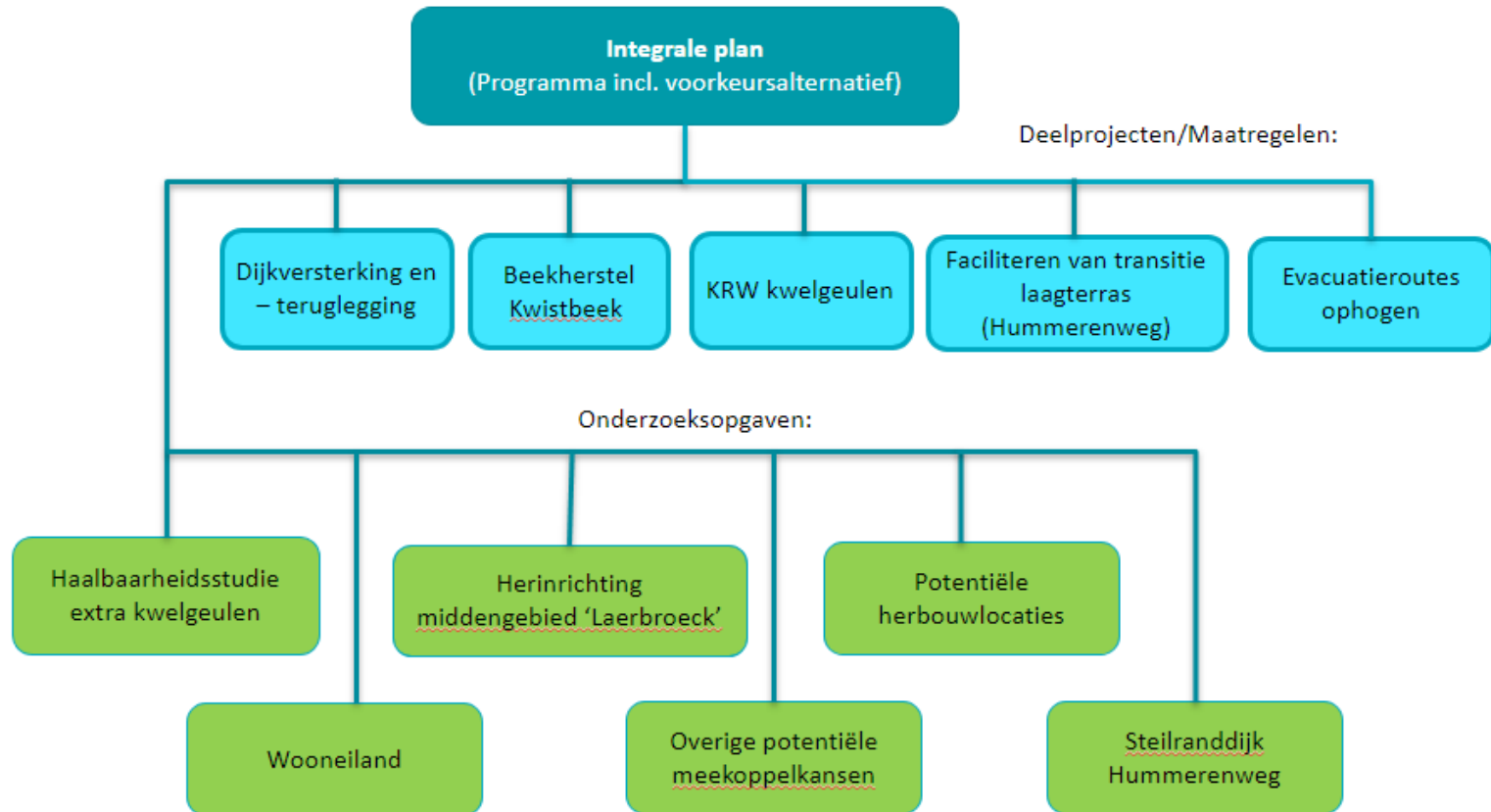
- Marita Cals – Omgevingsmanager
- Sophie Nijskens – Omgevingsmanager

Scope Integraal Project BHB, VKA vastgesteld



- Voorkeursalternatief zoals opgenomen in het Programma, gepubliceerd in Staatscourant 13-06-2023.
- Drie gebiedsdoelen:
 - Economische structuurversterking
 - Hoogwaterveiligheid voor meerdere generaties
 - Landschaps-en natuurversterking
- Deelprojecten en onderzoekopgaven

Deelprojecten en onderzoekopgaven



Conditionerende onderzoeken

- Geotechnisch bodemonderzoek
- Milieukundig bodemonderzoek
- Archeologie
- DTM (Digitale terreinmeting)
- Ecologie
- Ontplofbare oorlogsresten
- Kabels & Leidingen
- **Geohydrologisch (afgerond)**

Conditionerende onderzoeken en grondverwervingsproces

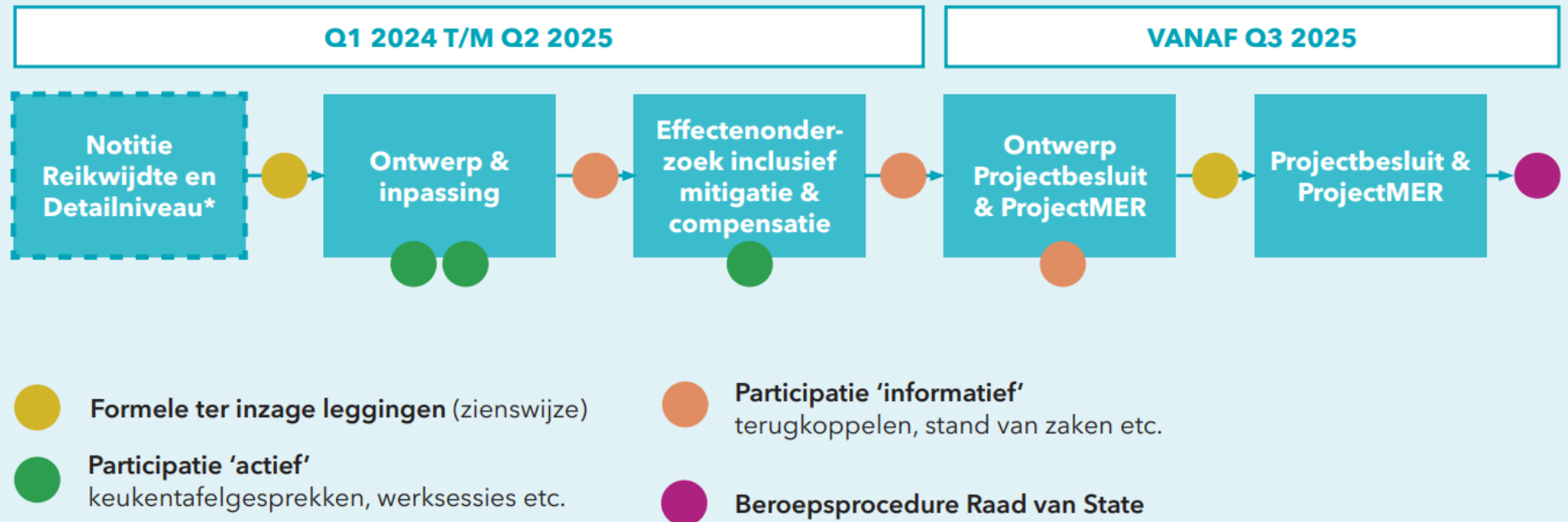
- Er wordt vooraf tijdig toestemming gevraagd
- Zo min mogelijk hinder, overlast of schade
- Indien schade: beoordeling en eventueel vergoeding

- Streven is minnelijke grondverwerving en schadeloosstelling
- Uitleg van de stappen
- Start grondverwerving bij 90% DO, uitzondering woningen Laerbroeck
- Indien niet gelukt; vanaf vaststelling Projectbesluit mogelijkheid gerechtelijke procedure

Participatie- en communicatieplannen

- Overkoepelend plan: participatie en communicatie in de planuitwerkingsfase
- Nader uitgewerkt per deelproject:
 - Dijkversterking en dijkverlegging
 - KRW Kwelgeulen
 - Herstel Kwistbeek
- Ter inzage als bijlage bij publicatie Kennisgeving voornemen Projectbesluiten
3 stuks: dijk, beek, kwelgeulen

Participatiemomenten



Participatievormen

- Keukentafelgesprekken
- Ontwerpbijeenkomsten en -sessies
- Klankbordgroep (opvolger omgevingswerkgroep)
- Online panel tevredenheidsmetingen (stakeholder journey)
- Algemene informatiebijeenkomsten
- Spreekuren
- Veldbezoeken
- Presentaties voor raden en bestuurders
- Zienswijze ronde

Hoofdpijnen planning

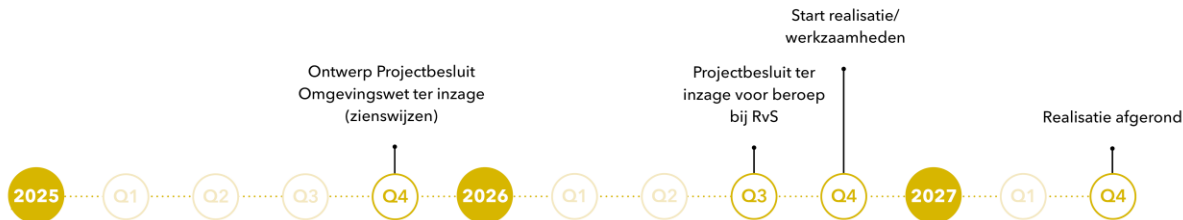
Dijkversterking & systeemmaatregel



Kwelgeulen (KRW)

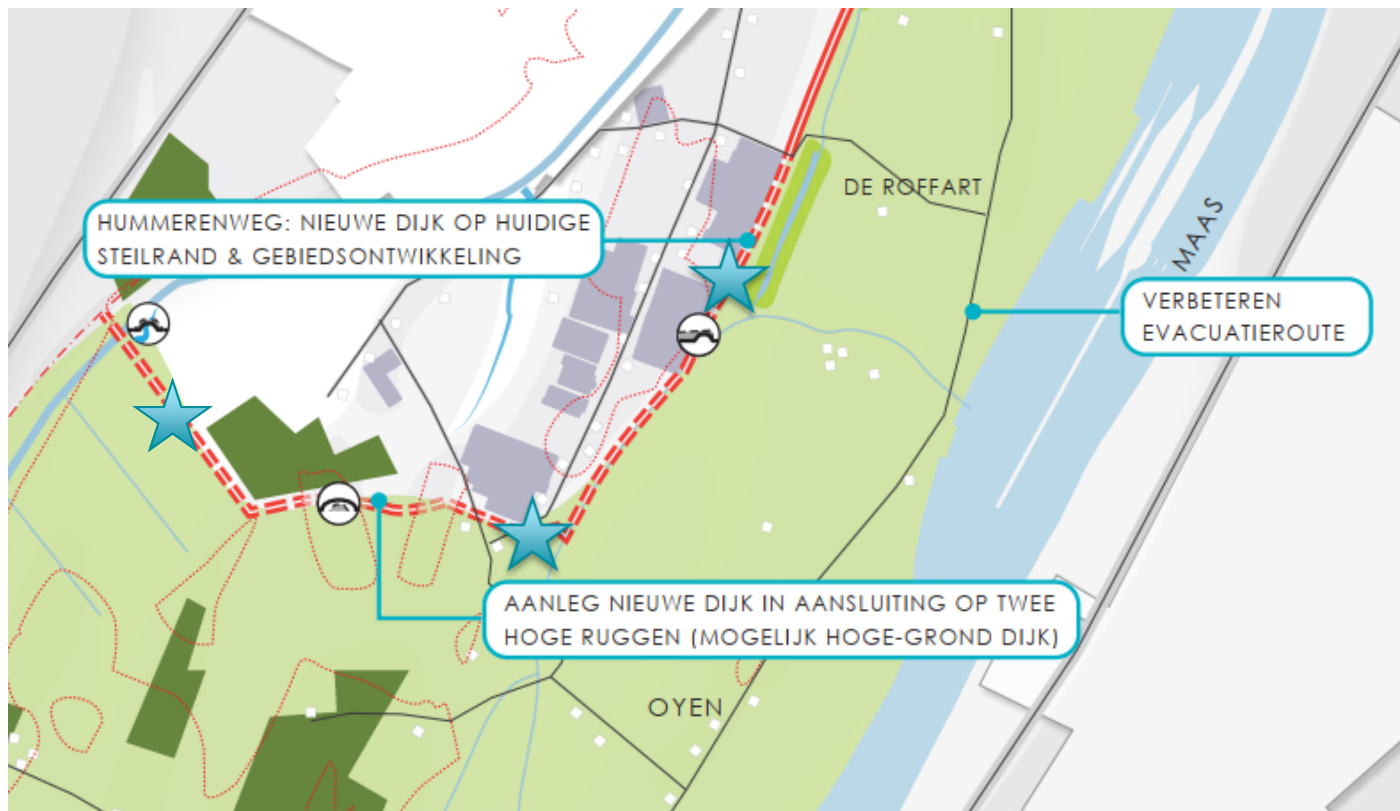



Beekherstel (KRW)



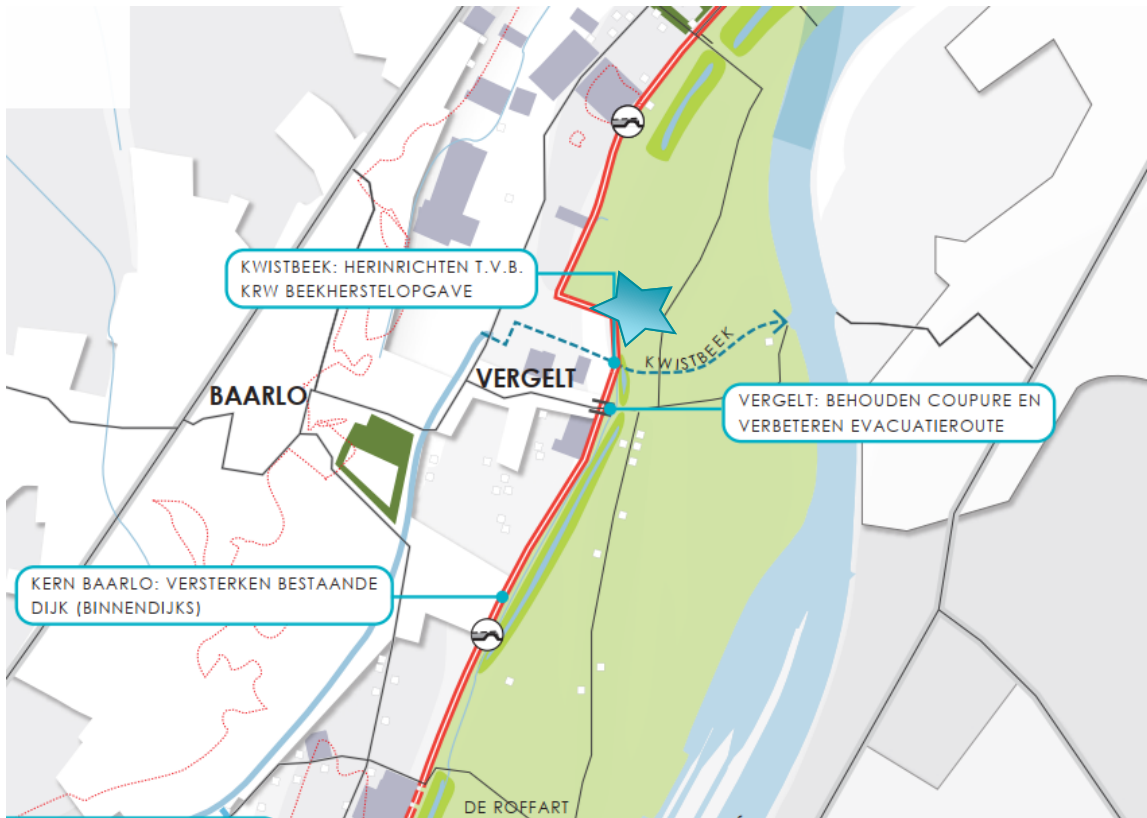
Deze planningen zijn op hoofdlijnen en er kunnen geen rechten aan worden ontleend.

Dijkversterking en –verlegging zuid – aansluiting hoge grond



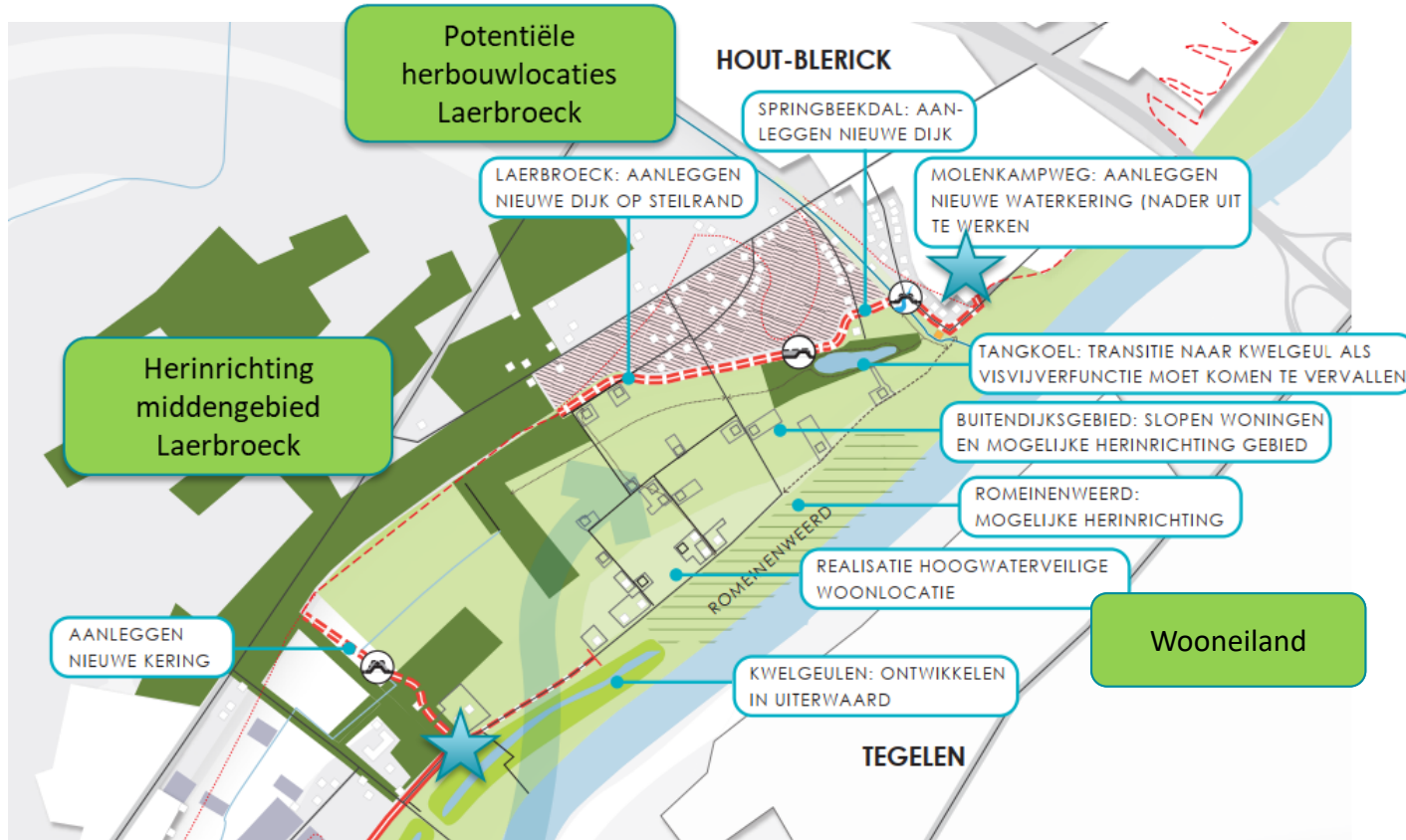
 = Inpassingsvarianten

Dijkversterking en –verlegging midden



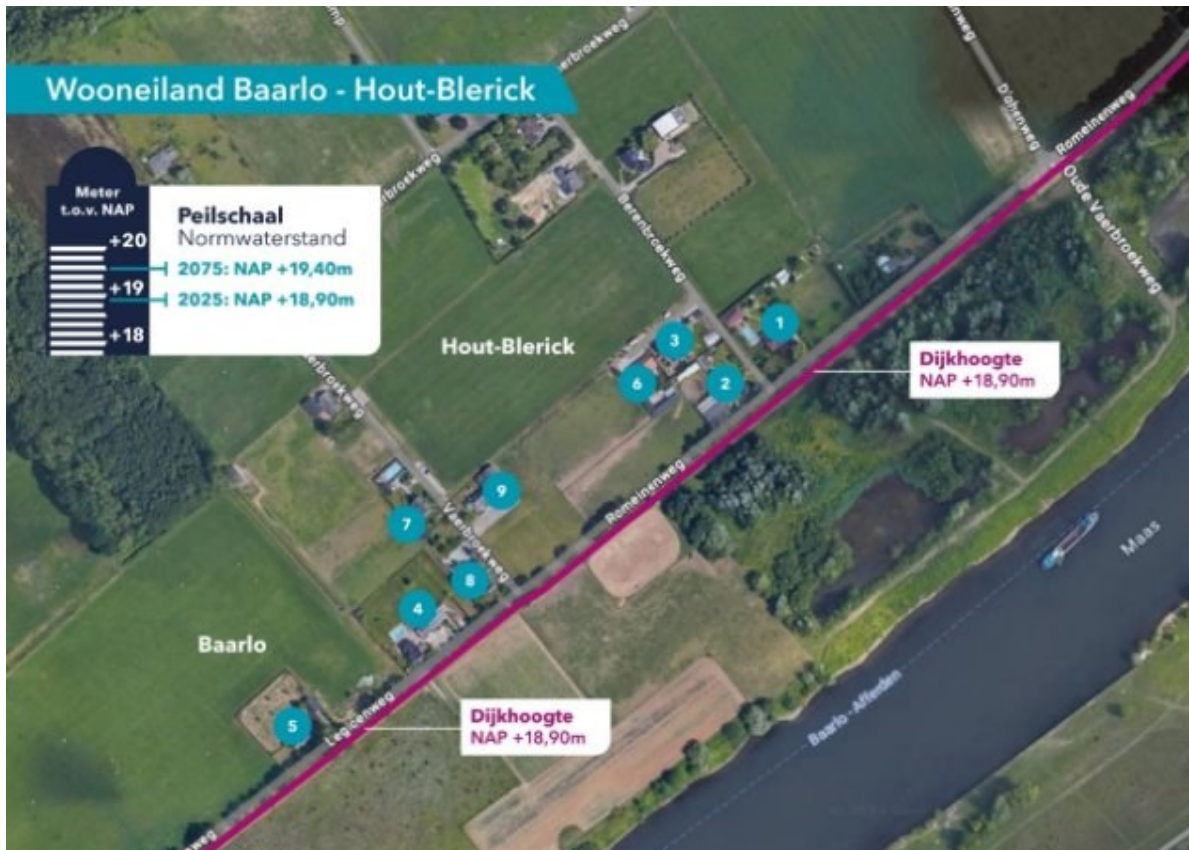
Dijkversterking en –verlegging noord - Laerbroeck

Dijkversterking en -verlegging



Onderzoekopgave wooneiland

Onderzoekopgave
Wooneiland



- 7 woningen zijn hoogwaterveilig
- 2 woningen (6 en 9) zijn niet hoogwaterveilig
- Deze 2 woningen moeten worden aangekocht en gesloopt
- Aan de 7 woningen wordt een aankoopregeling geboden

Participatie Dijk

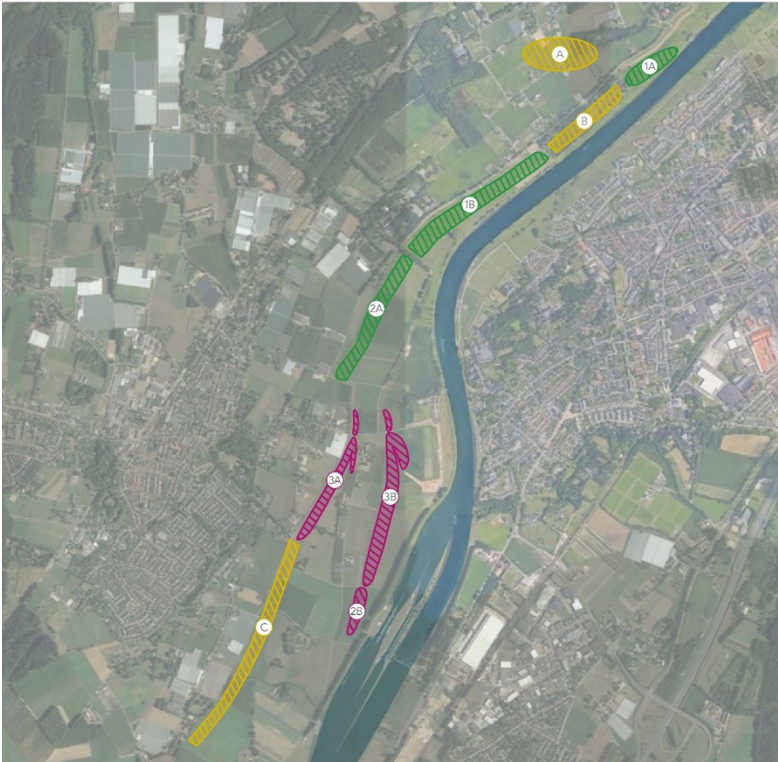
- 29 mei t/m 9 juli '24: Kennisgeving (incl. NRD en communicatie- en participatieplan) ter inzage
- 20 juni: Inloopbijeenkomst kennisgeving (tegelijk met kwelgeulen)
- Q3: Bespreken inpassingsvarianten + Keukentafelgesprekken VO
- Q4: 1e ontwerpbijsenkomst VO + landschapsplan
- Q4: Publicatie NRD + Nota van Antwoord
- Q4: 2e ontwerpbijsenkomst VO + landschapsplan

- Q1 en Q2 '25: Keukentafelgesprekken DO
- Q2: Inloopbijsenkomst effectenonderzoek
- Q2: Ontwerpbijsenkomst DO

Stand van zaken KRW Kwelgeulen

KRW Kwelgeulen

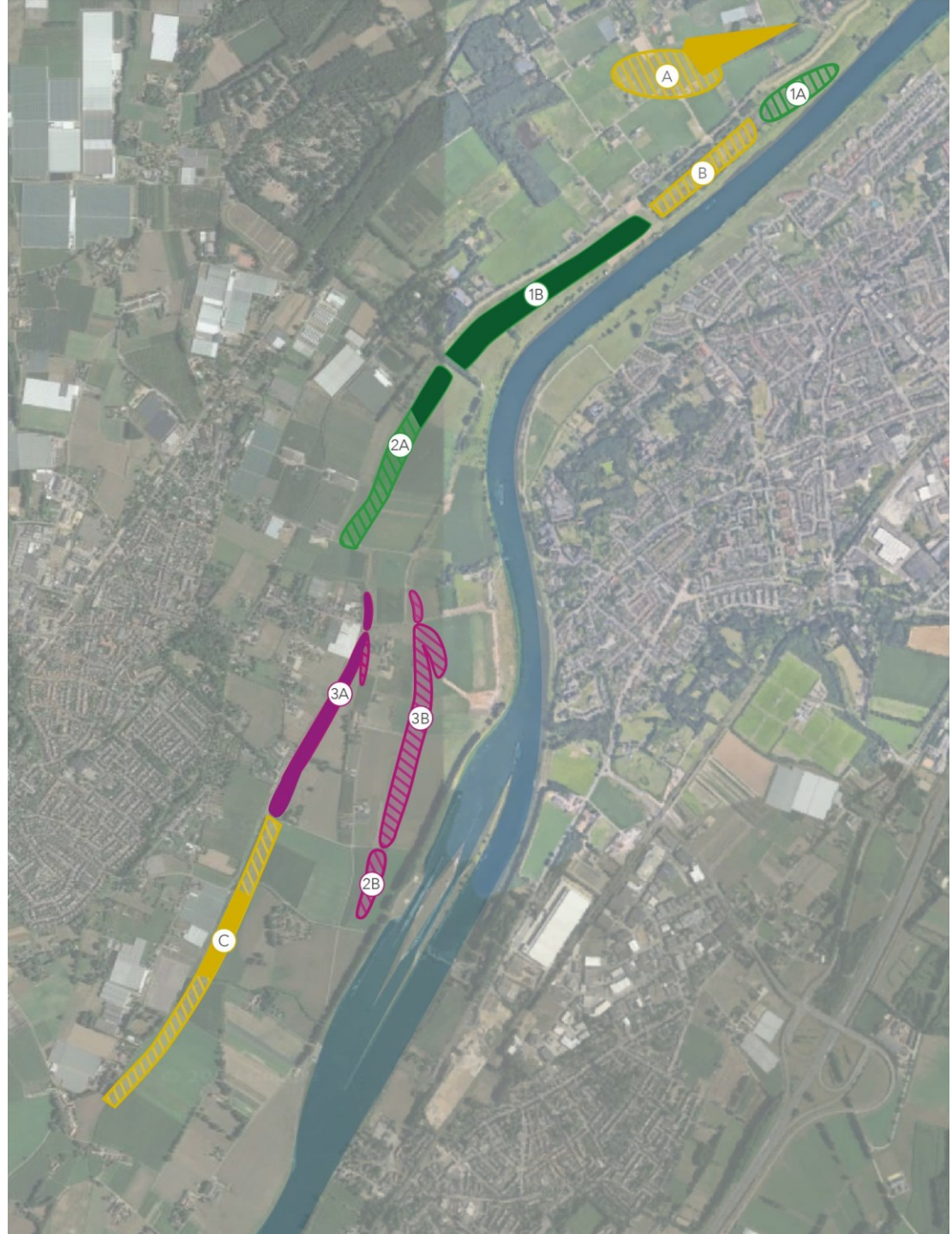
Onderzoeksopgave
Haalbaarheid extra
kwelgeulen



Groen: Kwelgeulen VKA
Paars: Opnieuw beoordeeld
Geel: Toegevoegd

- Haalbaarheidsstudie extra kwelgeulen uitgevoerd; informatiebijeenkomst 4 dec. '23
- Conditionerende onderzoeken
- Kennisgeving voornemen Projectbesluit en participatie kwelgeulen
 - ter inzage van 29 mei t/m 9 juli 2024
- Ontwerp: VO in Q3 van 2024

Scope Kwelgeulen



Participatie Kwelgeulen

- 29 mei t/m 9 juli '24: Kennisgeving (incl. communicatie- en participatieplan) ter inzage
- 20 juni: Inloopbijeenkomst kennisgeving (tegelijk met dijk)
- Q2 – Q3: Keukentafelgesprekken VO
- Q3: Ontwerpbijeenkomst VO + landschapsplan + toelichting effectenonderzoek
- Q3: Publicatie Nota van Antwoord
- Q4 – Q1 '25: Keukentafelgesprekken DO

- Q2 '25: Ontwerpbijeenkomst DO
- Q4 '25: Ontwerp projectbesluit kwelgeulen ter inzage + Inloopbijeenkomst ontwerp projectbesluit kwelgeulen

Stand van zaken Herstel Kwistbeek

Beekherstel
Kwistbeek

- Conditionerende onderzoeken gedaan en gaande
- Kennisgeving voornemen en participatie incl. participatie- en communicatieplan heeft begin 2024 ter inzage gelegen
- Eerste schetsontwerp gereed en besproken met omgeving
- Ontwerp: VO wordt in Q3 van 2024 verwacht

Waar staan we nu?

Herstel Kwistbeek



Participatie Kwistbeek

- Juni '24: Keukentafelgesprekken
- Juli: Ontwerpbijeenkomst VO
- Q3: Inloopbijeenkomst effectenonderzoek
- Q4: Informatiebijeenkomst DO

- Q2 '25: Inloopbijeenkomst t.b.v. ontwerp projectbesluit
- Q3: Ontwerp projectbesluit ter inzage + informatiebijeenkomst ontwerp projectbesluit

Gebiedsontwikkeling Hummerenweg

Faciliteren transitie
laagterras
(Hummerenweg)

- **Gebiedsontwikkeling Hummerenweg**
Proces gemeente: stedenbouwkundig kader en visie
Drie partijen overeenkomst: ondernemers – gemeente – waterschap

WENSBEELD HUMMERENWEG OOST

14 november 2023



- LANDGOED 'DE HOGE KOP'**
- concept met wonen
 - koppelmans met dagbesteding / kinderdagverblijf / levensloopbestendig wonen
 - max. 17 wooneenheden of max. 20 woon-zorg-eenheden



- WOONCLUSTER**
- concept met kleinschalige woningbouw
 - max. 17 wooneenheden
 - koppelen aan uitkijkpunt op nieuwe dijk en routing



- DIJKWONING**
- concept wonen aan de dijk
 - voorwaarden gebouw: natuurinclusief / econwonen / extra duurzaamheid
 - kleinschalig accent aan nieuwe dijk
 - voorwaarden landschap: 20% van waardevermeerdering investeren in landschap
 - 1 woongebouw (met max. 6 wooneenheden)
 - **nog af te stemmen met waterschap**



- WONINGEN**
- concept landschappelijk wonen
 - voorwaarden gebouw: natuurinclusief / econwonen / extra duurzaamheid
 - voorwaarden landschap: 20% van waardevermeerdering investeren in landschap
 - 1 woongebouw (met max. 2 wooneenheden) per perceel



- HUMMERENPAD**
- concept struinp pad ter beleving van landschap en reliëf
 - openbaar toegankelijk langs dijk en door beekdal
 - uitkijkpunt / verbijzondering op knooppunt bij nieuwe dijk
 - koppelmans aan recreatieve functies en educatie

Onderzoekopgave steilranddijk Hummerenweg

Steilranddijk
Hummerenweg

- In VKA: dijk op steilrand
- Onderzoek steilranddijk:
Steilranddijk is vooral afhankelijk van beschikbare grond
komt later in proces

Evacuatie routes ophogen

Evacuatie routes
ophogen

- In voorbereiding
Gemeente Peel en Maas heeft opdracht gegeven aan bureau

Rol en samenstelling Klankbordgroep

- Van omgevingswerkgroep naar klankbordgroep
- Bespreken op hoofdlijnen + het integrale plan
- Aanmelden voor deelname
- Verwachting max. 3 keer per jaar samenkomst
- Samenstelling: huidige leden omgevingswerkgroep en vertegenwoordigers specifieke belangen of thema's (natuur, cultuurhistorie, landbouw, recreatie etc.)

Wij horen graag uw mening



Meld u aan via de QR code.

Hoe meer mensen meedoen, hoe duidelijker beeld wij krijgen. Het invullen van de monitor kost u per keer een paar minuten.

U kunt zich te allen tijde uitschrijven voor de tevredenheidsmonitor.

